

2025

JUNTA DIRECTIVA

2 de julio

ORDEN DEL DÍA

JD | 2 julio 2025

- 1 Acta

- 2 Panorama institucional, normativo y sectorial

- 3 Falta profesionales

- 4 CAEs

- 5 Intranet

- 6 Cambio fecha

- 7 Ruegos y preguntas

- 8 Solera

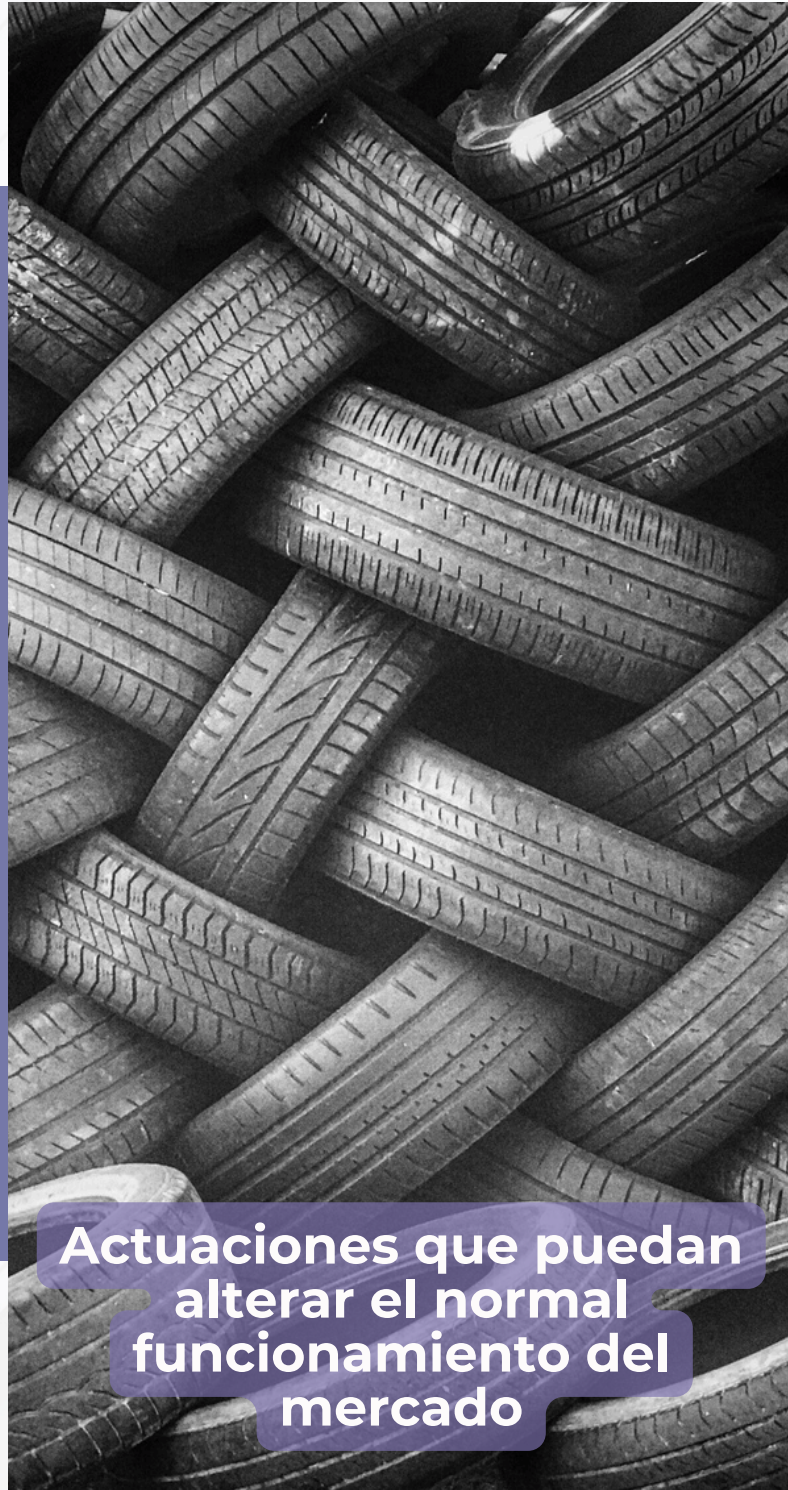
PRÓLOGO

JD | 2 julio 2025



LEY DE DEFENSA DE LA COMPETENCIA

Recordatorio



Actuaciones que puedan alterar el normal funcionamiento del mercado

Decisiones y recomendaciones de precios, reparto de mercado y otras condiciones comerciales.

En ningún caso es aceptable el **boicot** que pretende justificarse por ser respuesta.

La defensa siempre debe ser la denuncia.

Intercambio de información comercial sensible tal como precios, costes, gastos de publicidad y de clientes.



No se podrán llevar a cabo actividades que prohíban o establezcan limitaciones a determinadas prácticas publicistas (como la publicidad comparativa) o alegaciones en el mensaje publicitario (referencias al precio del servicio).

Estarán prohibidos aquellos **acuerdos de estandarización** que introduzcan restricciones innecesarias de la competencia tales como los contratos tipo, ya que pueden coartar la independencia de los operadores económicos y homogeneizar su comportamiento.



LEY DE DEFENSA DE LA COMPETENCIA

Recordatorio

> Temas que no se deben tratar en las reuniones de Junta Directiva, Asamblea General, Comisiones de Trabajo y Grupos de Trabajo.

NUNCA SE DEBE

Discutir o intercambiar la siguiente información:

- Precios, descuentos, márgenes, créditos, garantías o términos y condiciones de las empresas asociadas.
- Datos de costes, inversiones, capacidad, inventario, ventas, pedidos e ingresos de las empresas asociadas.
- Planes relativos al desarrollo, diseño, producción, distribución y marketing de los productos de nuestras empresas.
- Licitaciones de contratos para ciertos productos de las empresas asociadas.
- Materias relativas a actuales o potenciales competidores, suministradores, distribuidores o clientes que puedan tener el efecto de excluirles del mercado.
- Cualquier otra información sensible desde el punto de vista de la competencia.



SÍ SE PUEDE

- Discutir o intercambiar información sobre las siguientes materias en los Grupos de Trabajo:
- Indicadores económicos generales.
- Perspectiva global de la industria.
- Cualquier actividad legislativa que pueda tener implicaciones para nuestro sector.
- Datos disponibles al público en general.

RESPONSABILIDAD DE LOS ASOCIADOS

- Los asistentes deben solicitar la interrupción o el aplazamiento de un debate o reunión si tuviese dudas acerca de su conformidad con dichas normas. Dicha petición deberá constar en Acta.
- Los asistentes deberán abandonar la reunión si se continúa un debate dudoso con las normas sobre competencia. El abandono debe constar en Acta con nombre y hora.

ACTA

JD | 2 julio 2025

Lectura, y aprobación en su caso, del Acta de la
asamblea general celebrada en octubre de 2024



CAES

JD | 2 julio 2025



EJE INSTITUCIONAL

JD | 2 julio 2025



MARCO REPRESENTATIVO

JD | 2 julio 2025

Clave para defender tus intereses



REPRESENTACIÓN ESTRATÉGICA

EJE INSTITUCIONAL



REPRESENTACIÓN ESTRATÉGICA

EJE INSTITUCIONAL

COMISIONES **CEOE**

- Economía
- Medioambiente
- Transporte
- Laboral
- UE
- Internacional

COMISIONES **CONFEMETAL**

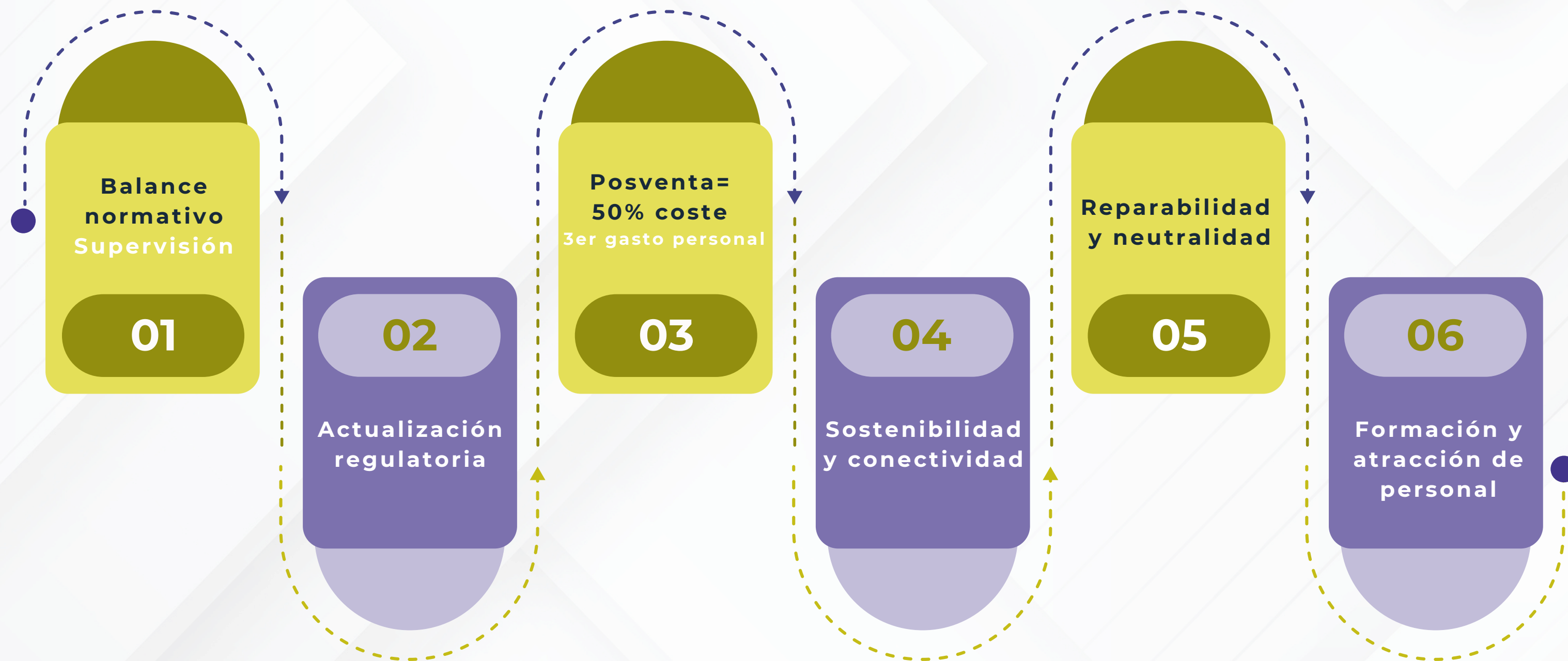
- Medio ambiente
- Laboral

GT **FIGIEFA**

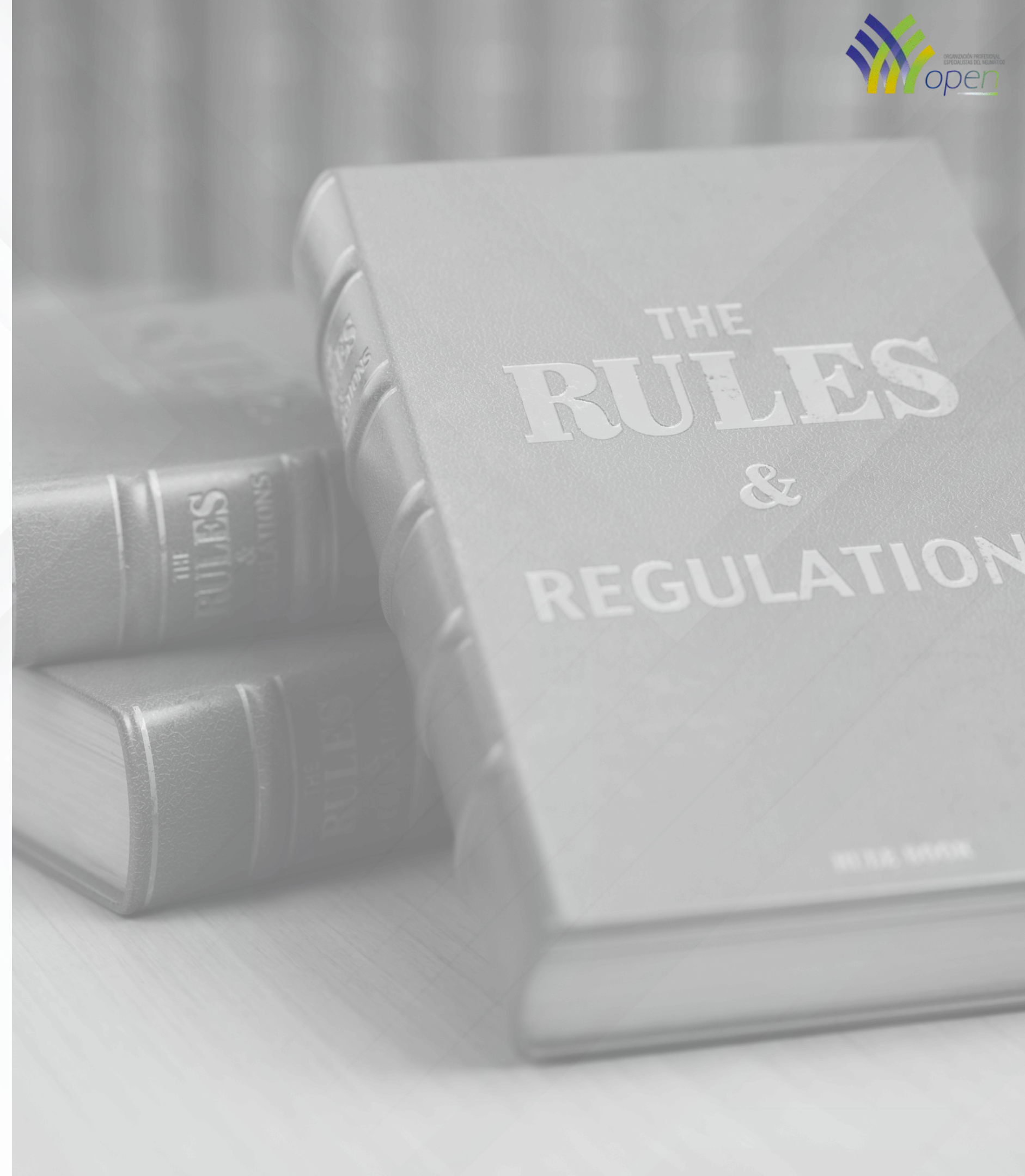
- Legal
- BER
- Conectividad / RMI
- Cláusula reparación

REPRESENTACIÓN ESTRATÉGICA

EJE INSTITUCIONAL



EJE NORMATIVO



EJE NORMATIVO

Bloque Prenormativo

Conjunto de acciones que llevamos a cabo antes de que cada norma salga a la luz y que ponen el foco en que el sector sea más competitivo.

Bloque Posnormativo

Acciones que realizamos para que nuestros socios conozcan, implementen y desarrollen las disposiciones que contiene cada una de las normas y que se defiendan su cumplimiento.

REGLAMENTO 822/2023

EJE NORMATIVO

- > Garantiza la **competitividad de la posventa** y la compraventa de recambios.
- > Permite **capacidad de elección al usuario**: quién paga, elige.

Objetivo: renovación

Nueva consulta pública

Nuevos contactos con
la CNMC

Evidencias
WG Europa

CONECTIVIDAD Y ACCESO A DATOS

EJE NORMATIVO

Peticiones al Ministerio de Industria
ALIANZA DE 17 ASOCIACIONES

**7 / 10 OPERACIONES
DE POSVENTA AFECTADAS**

Ley de datos positiva pero vaga
Entrada en vigor enero 24.
Aplica en septiembre 2025

**Necesario acceso
total e independiente**

Ley sectorial automóvil

**Secretos comerciales y
ciberseguridad**

EJE NORMATIVO

Reunión Ministerio Industria para pedir apoyo

CIBERSEGURIDAD EN PIEZAS

Por el reglamento ONU R155. Piezas pueden ser excluidas

CIBERSEGURIDAD EN EQUIPOS DE DIAGNOSIS

Por bloqueos ciberseguros e imponen condiciones restrictivas; tiempo, dinero...

CODIFICACIÓN DE PIEZAS

Más costes, prohibiciones, etc.

INFORMACIÓN TÉCNICA PARA ADAS Y VE

Ya que hay obstáculos, es incompleta o no disponible

ACCESO A DATOS POR OTROS MEDIOS

Como los fabricantes (app, plataformas)

ACCESO A OBD POR OTROS MEDIOS

Como puede ser por internet

VEHÍCULOS AL FINAL DE SU VIDA ÚTIL

EJE NORMATIVO

Alegaciones + modificación texto

Obligación de retirar para su reutilización ciertas piezas

01

Facilitar información: los fabricantes proporcionarán a los operadores de gestión de residuos y a los operadores de reparación y mantenimiento un acceso sin restricciones, normalizado y no discriminatorio a la información a las piezas para su sustitución (incluso a la codificación si lo tuviera).

02

Los Estados miembros deben adoptar incentivos para **promover la reutilización, la remanufacturación y el reacondicionamiento de las piezas y componentes**, tanto si se han retirado durante la fase de uso como al final de la vida útil de un vehículo.

Vehículo técnica y económicamente irreparable (desgaste frenos o dirección / cambio motor, caja cambios o carrocería)

Reparación baterías eléctricas

NORMATIVA ENVASES

EJE NORMATIVO

Contestación consulta pública con las dudas

- Factura (incluir concepto)
- Envase industrial y comercial
- QR

Vigilar envase se ha fabricado correctamente

Si envasamos o importamos, debemos **registrarnos en el RPP***, financiar la gestión, incluir el número de registro en la factura y en el concepto, y afiliarnos a un SCRAP.

Si somos poseedores debemos **gestionar** el residuo

DESCARBONIZACIÓN FLOTAS CORPORATIVAS

EJE NORMATIVO

Presentadas alegaciones



OBLIGACIÓN A COMPAÑÍAS
CUOTAS DE VE



PARA TAXIS, RENTALCAR, ETC.

REDUCCIÓN BUROCRACIA

EJE NORMATIVO

Peticiones múltiples y estratégicas

Peticiones de reducir la carga normativa y burocrática

EJEMPLO PRÁCTICO

Información sostenibilidad corporativa: pasa de empresas de +250 empleados / +50 millones a +1000 empleados y 450 millones

Diligencia debida baterías: empresas de +150 millones (antes 48) y cada tres años (antes uno)

REDUCCIÓN RESIDUOS

EJE NORMATIVO

Alegaciones

Propuesta

Neumáticos

Campañas de promoción
usado / recauchutado

Promoción licitaciones

Durabilidad

Modular ecotasa

Piezas

Promoción usadas

Control Inf. técnica y suministro
en fabricantes

Acuerdo Fabricantes para
compatibilizar piezas y reducir
catálogo

Estudio limitar precios piezas

CAMB

EJE NORMATIVO

Alegaciones

Fases e implicación

Fase	Periodo	Obligaciones	Costes directos	Ejemplos prácticos
Fase transitoria	Octubre 2023 - Diciembre 2025	<ul style="list-style-type: none"> - Registro como importador CBAM autorizado en aduanas. - Declaración trimestral obligatoria de emisiones incorporadas (pueden ser estimadas). - Recopilar: <ul style="list-style-type: none"> • País origen • Código TARIC • Peso neto • Proceso fabricación (si se conoce) • Emisiones (si no se conoce, usar valores predeterminados) 	Coste administrativo: <ul style="list-style-type: none"> - Recopilación de datos - Reportes trimestrales - Sistemas internos de control ! No hay compra de certificados aún. 	Ejemplo: Importación de discos de freno desde China: <ul style="list-style-type: none"> - Declarar peso, país, código TARIC y emisiones cada trimestre. - Uso de plataforma CBAM Transitional Registry.
Fase definitiva	Desde 1 enero 2026	<ul style="list-style-type: none"> - Declaración continua trimestral de emisiones. - Compra de certificados CBAM (según ETS UE). - Auditorías y certificación si no se usan valores estándar. - Multas por incumplimiento. 	Coste económico directo: <ul style="list-style-type: none"> - Compra de certificados CBAM ($\approx 80 \text{ €/t CO}_2$). Coste administrativo: <ul style="list-style-type: none"> - Registros - Reportes - Auditorías 	Ejemplo: Importas 200 t discos freno desde Turquía . <ul style="list-style-type: none"> - 380 t CO₂ equivalentes/año. - Coste anual certificados: 30.400 €. - + Coste administrativo: 5.000-10.000 €.

EJE NORMATIVO

Contacto stock



Geolocalizada para 2026



Colaboración con **DGT**

FACT. ELECTRÓNICA + VERIFACTU

EJE NORMATIVO

> La **Ley 18/2022**, conocida como “Ley Crea y Crece”, establece en su artículo 12 la **obligación de emitir, enviar y recibir factura electrónica en todas las relaciones comerciales entre empresas y autónomos** dentro del territorio español. Esta medida abarca todas las operaciones B2B interiores, incluyendo el País Vasco y Navarra, sin excepciones.

Además, la normativa exige informar sobre ciertos estados de la factura, especialmente aquellos relacionados con el pago, con **el objetivo de obtener información fiable, sistemática y ágil sobre los plazos efectivos de pago**, un requisito clave para combatir la morosidad comercial.



En un formato no editable y accesible por la Agencia Tributaria



Informaremos a su debido tiempo (**1 enero 2026**)

NOVEDADES LABORALES

EJE NORMATIVO



EJE NORMATIVO

- Costes administrativos para los centros de inspección técnica periódica y los fabricantes de vehículos debido a la medida relativa a la gobernanza de datos,
- mientras que los talleres, los concesionarios de vehículos de motor y los centros de mantenimiento de neumáticos y de reparación **tendrán que asumir costes relacionados con la medición de las lecturas de los cuentakilómetros.**
- Los talleres de reparación de vehículos, los concesionarios de vehículos de motor y otras estaciones de servicio deberán **actualizar su software para poder transferir sus datos a la base de datos nacional central, debido al requisito de establecer un sistema para registrar las lecturas de los cuentakilómetros de los turismos y furgonetas.**
- O5: Registro de las lecturas de cuentakilómetros en bases de datos nacionales. Partes interesadas afectadas: Estados miembros, reparadores de vehículos, talleres, fabricantes de vehículos, propietarios de vehículos y compradores potenciales.

Consumo Inspección



NORMATIVA RELACIONADA

EJE NORMATIVO



BATERÍAS

**FACTURA
ELECTRÓNICA**

MEMORIA SOSTENIBILIDAD

DEFORESTACIÓN LEY RESIDUOS
GARANTÍAS **V16**
IGUALDAD Y NO
DISCRIMINACIÓN

ZBE COMERCIO
ELECTRÓNICO

ENVASES Y RESIDUOS

ETIQUETADO **PRL** ACUERDOS
BATERÍAS VERTICALES
SEÑALIZACIÓN Y **GESTIÓN DE NFU** ETIQUETADO
SEGURIDAD EN EL TRABAJO DE ENVASES
LUCES PROTECCIÓN DE DATOS TRANSPORTE DE
LUGARES DE **LED** MERCANCÍAS
TRABAJO **TRIBUTARIO** **CONTABLE**
HOMOLOGACIÓN LEY DE
DE PIEZAS MOVILIDAD **PLACA DE MATRÍCULA**

LUCHA CONTRA LA CORRUPCIÓN

PILAS Y ACUMULADORES

CAMBIO FECHA

JD | 9 octubre 2025



WEB Y COMUNICACIÓN

JD | 2 julio 2025



NUEVA WEB

COMUNICACIÓN

VISUAL

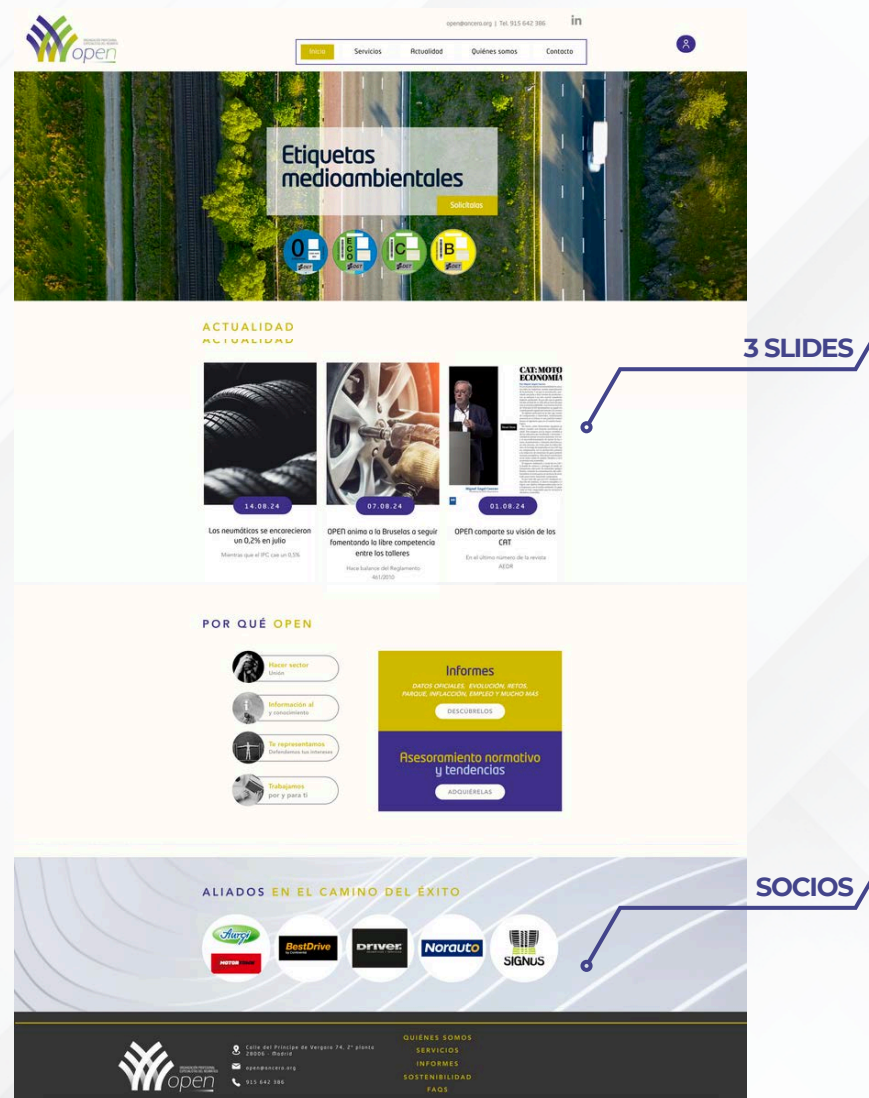
ACCESIBLE

INTUITIVA

RESPONSIVE

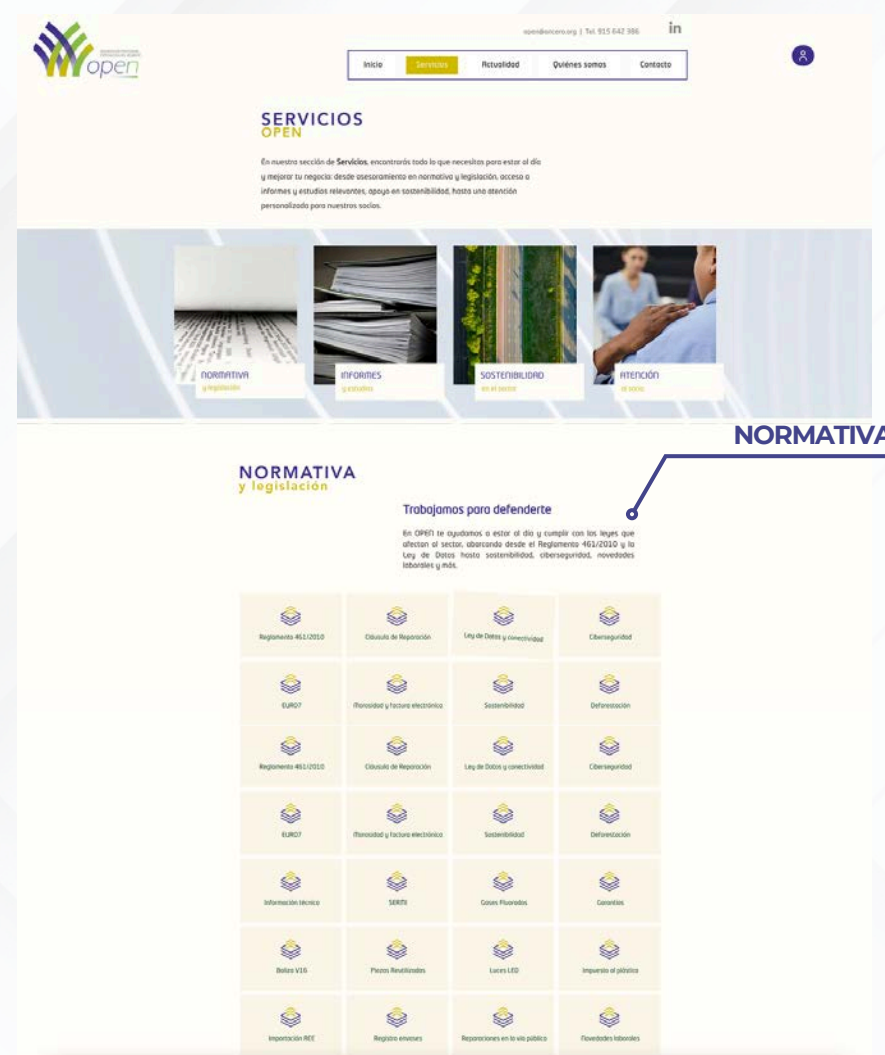
ACTUALIZADA

SENCILLA

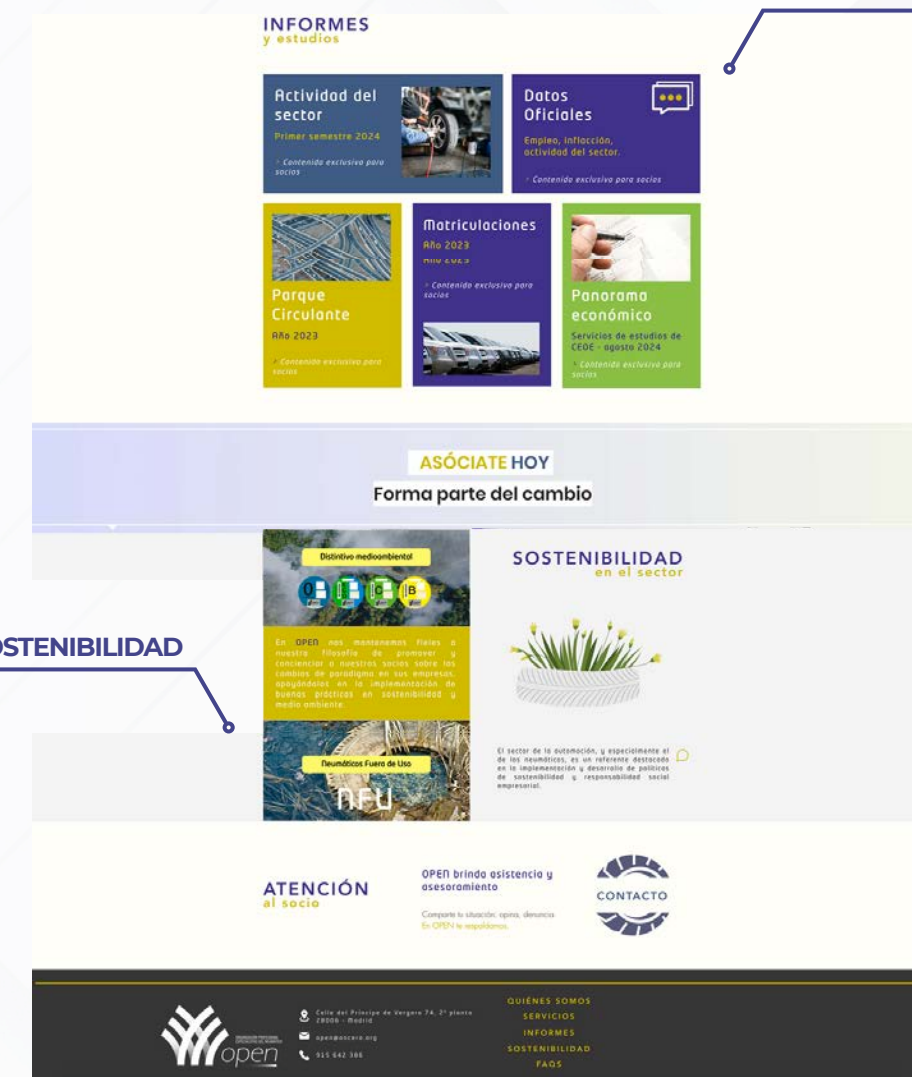


3 SLIDES

SOCIOS



NORMATIVA



INFORMES

SOSTENIBILIDAD

COMUNICACIÓN

Matriculaciones anuales



Parque Circulante



Estudios actividad



Estudios Europeos



Jurídico



Jurídico Taller

Jurídico Europa

Materiales y Recursos OPEN

SERVICIOS auxiliares



SERMI colaboración AON

Desde **OPEN**, en colaboración con **AON**, ofrecemos a nuestros socios un servicio exclusivo orientado a facilitar el cumplimiento de los requisitos del seguro de responsabilidad civil exigidos por el esquema SERMI.

Este acuerdo garantiza que los talleres asociados puedan acceder a una cobertura adecuada, eliminando así una barrera clave para obtener la acreditación SERMI.

¿Qué es SERMI?

Un sistema que permite a los talleres acceder de manera segura a información esencial para realizar reparaciones relacionadas con la seguridad del vehículo, como la programación de llaves y la codificación de cerraduras. Gracias a esta iniciativa OPEN-AON, los talleres pueden obtener el seguro necesario de forma accesible y cumplir con los estándares europeos sin complicaciones.

[ACUERDO AON →](#)

[FORMULARIO →](#)

Gracias a nuestra colaboración con **CONEPA**, ofrecemos el **servicio de Talento Internacional**. Una solución integral para los talleres que enfrentan la gran problemática de falta de mano de obra calificada. A través de la captación y selección de talento en origen, en países como Perú, este servicio permite a los talleres acceder a profesionales formados y listos para integrarse en el sector. Además, **CONEPA** proporciona acompañamiento en todo el proceso de migración y adaptación, asegurando que los nuevos trabajadores se ajusten a las necesidades del taller y ayuden a cubrir la creciente demanda de personal calificado en el sector de la automoción.



TALENTO colaboración CONEPA

[ACUERDO →](#)

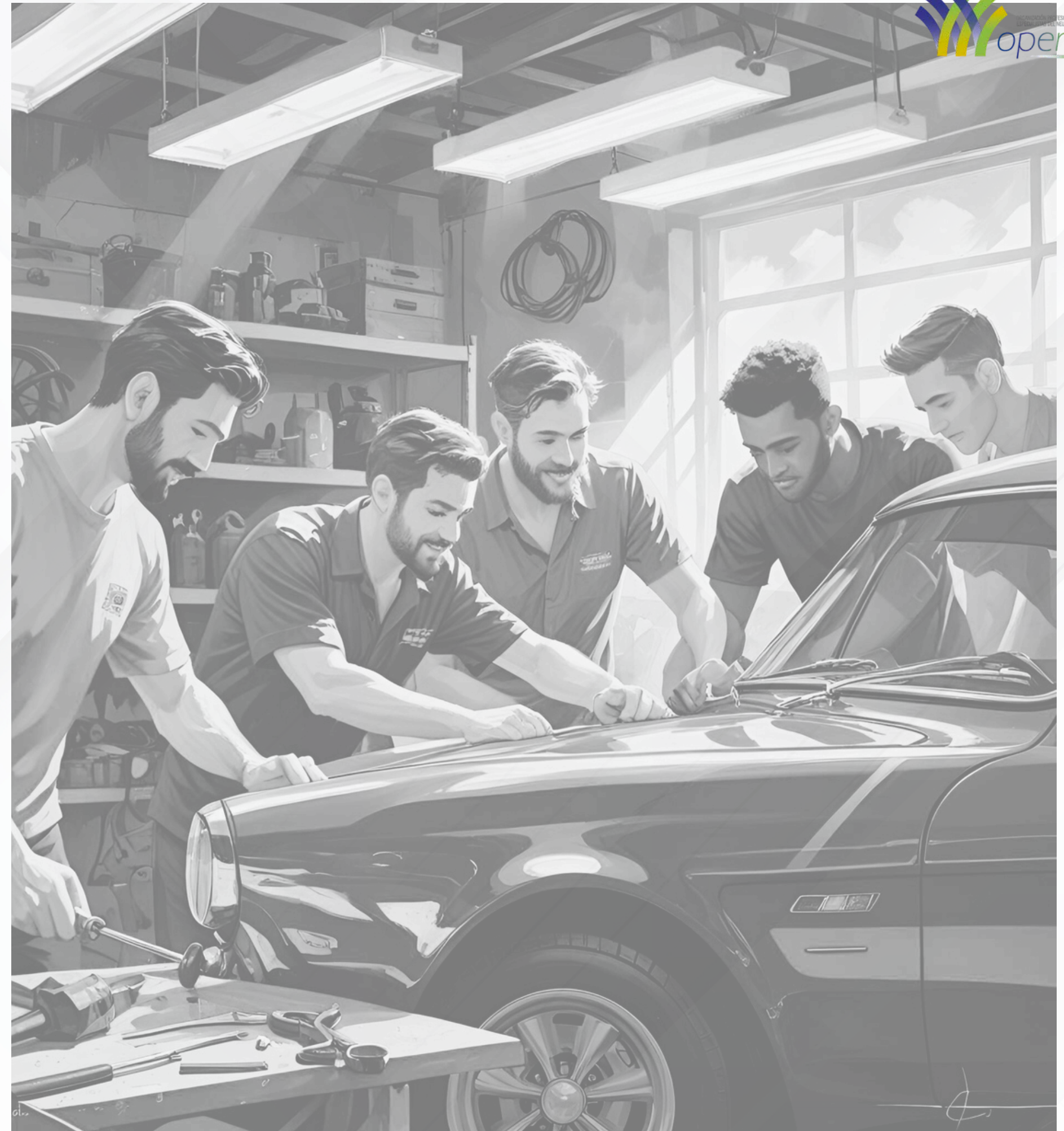
ESTUDIO TENDENCIAS

JD | 2 julio 2025



LABORAL

JD | 2 julio 2025



SITUACIÓN SECTORIAL

JD | 2 julio 2025



OPEN ESTUDIOS

ESPECIALISTAS DEL NEUMÁTICO

Q1 | 2025



MACROECONOMÍA

Crecimiento de la economía
+2,5% en 2025 y +2% en 2025

Mayor gasto privado
En torno al **+2,7%**
En **2026** se espera del **+1,8%**

IPC
+2,2%
+2,4% de media

Empleo
Paro del 10,5%
Coste laboral unitario: +2,8%
Productividad +0,4%

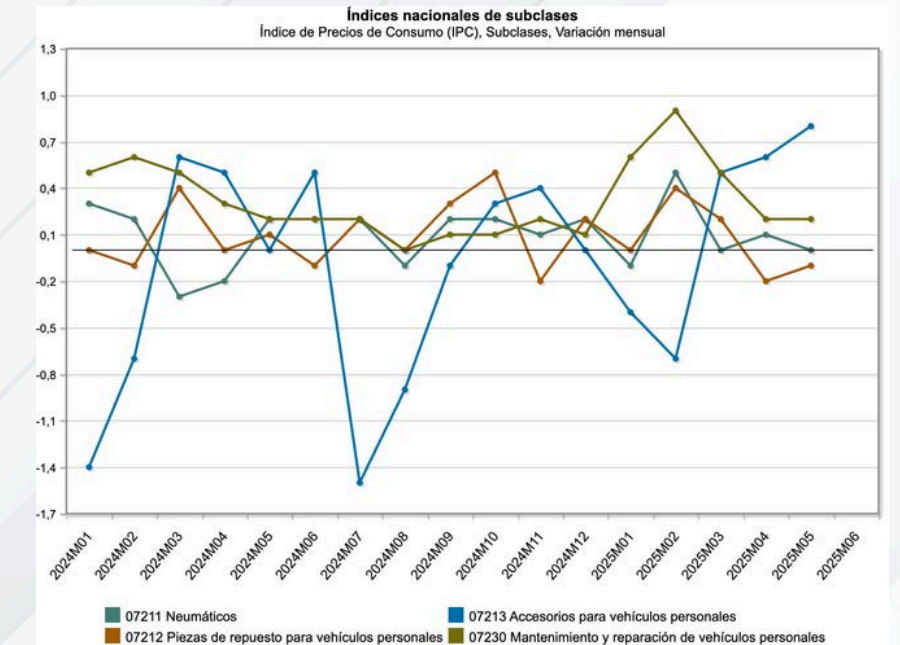
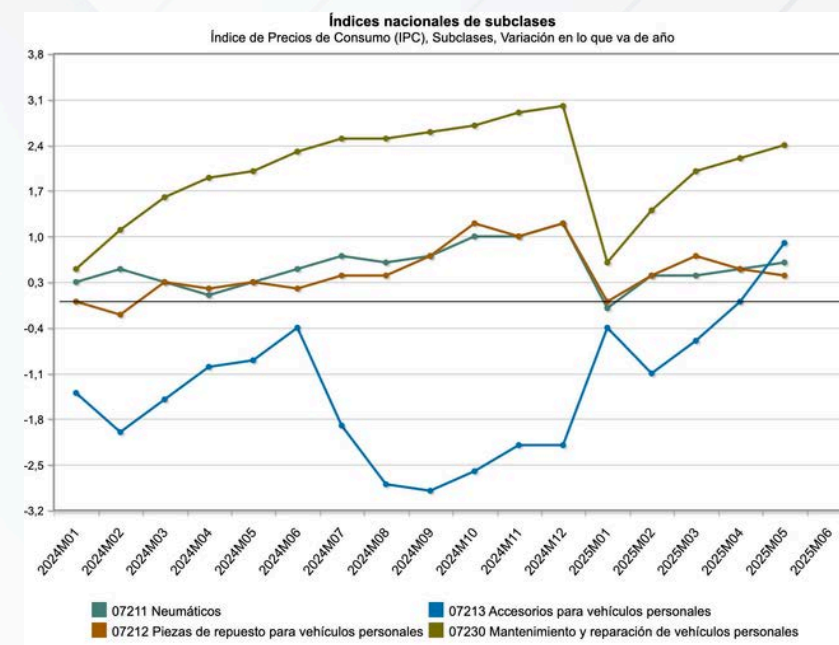
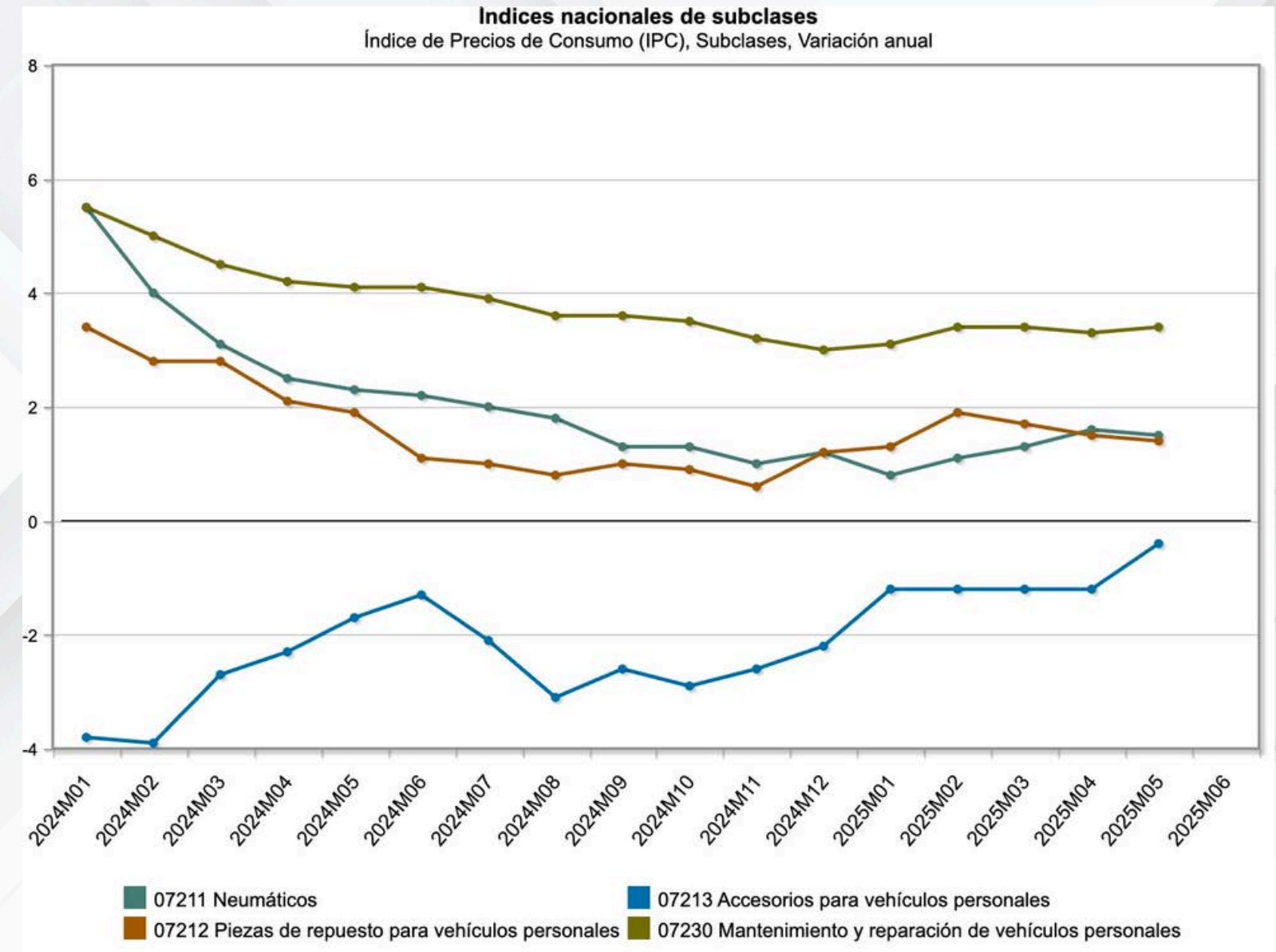
Fuente: INE

IPC vs hace un año (mayo 2024)

- Reparación = **+3,4%**
- Neumáticos = **+1,5%**
- Recambios = **+1,4%**
- Accesorios = **-0,4%**

IPC media anual

- Reparación = **+2,4%**
- Neumáticos = **+0,6%**
- Recambios = **+0,4%**
- Accesorios = **+0,9%**



OCUPACIÓN

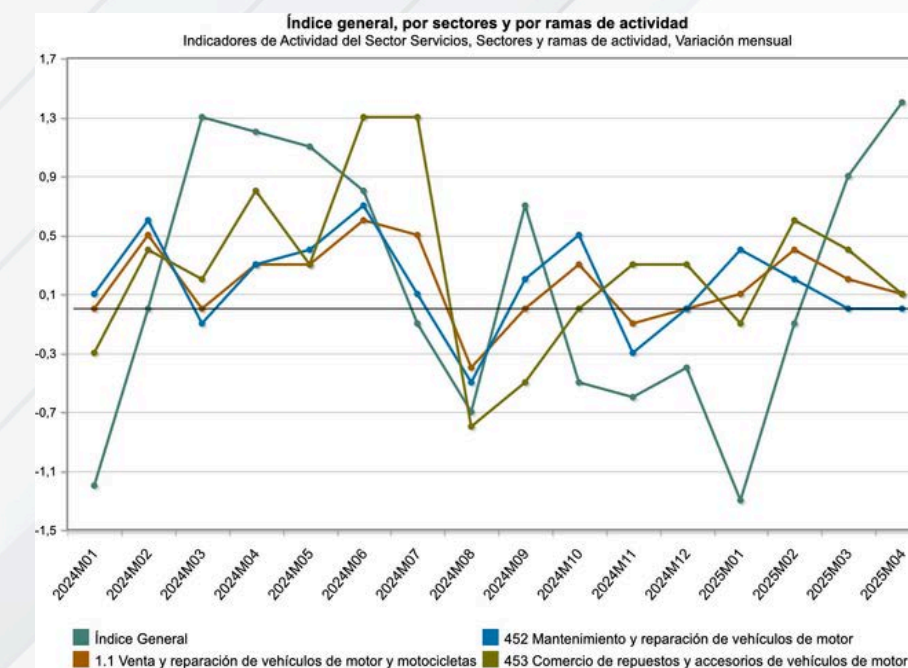
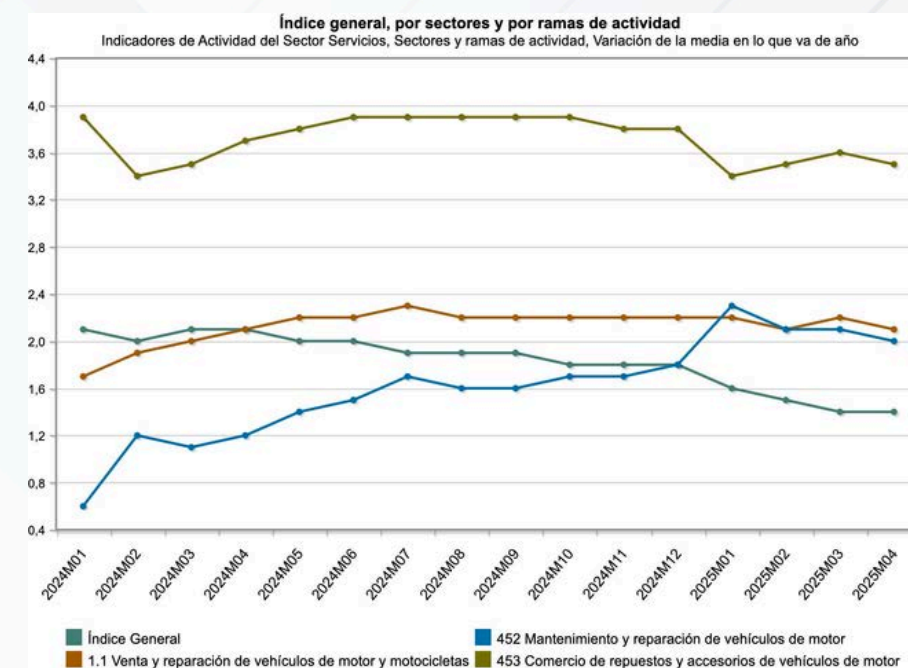
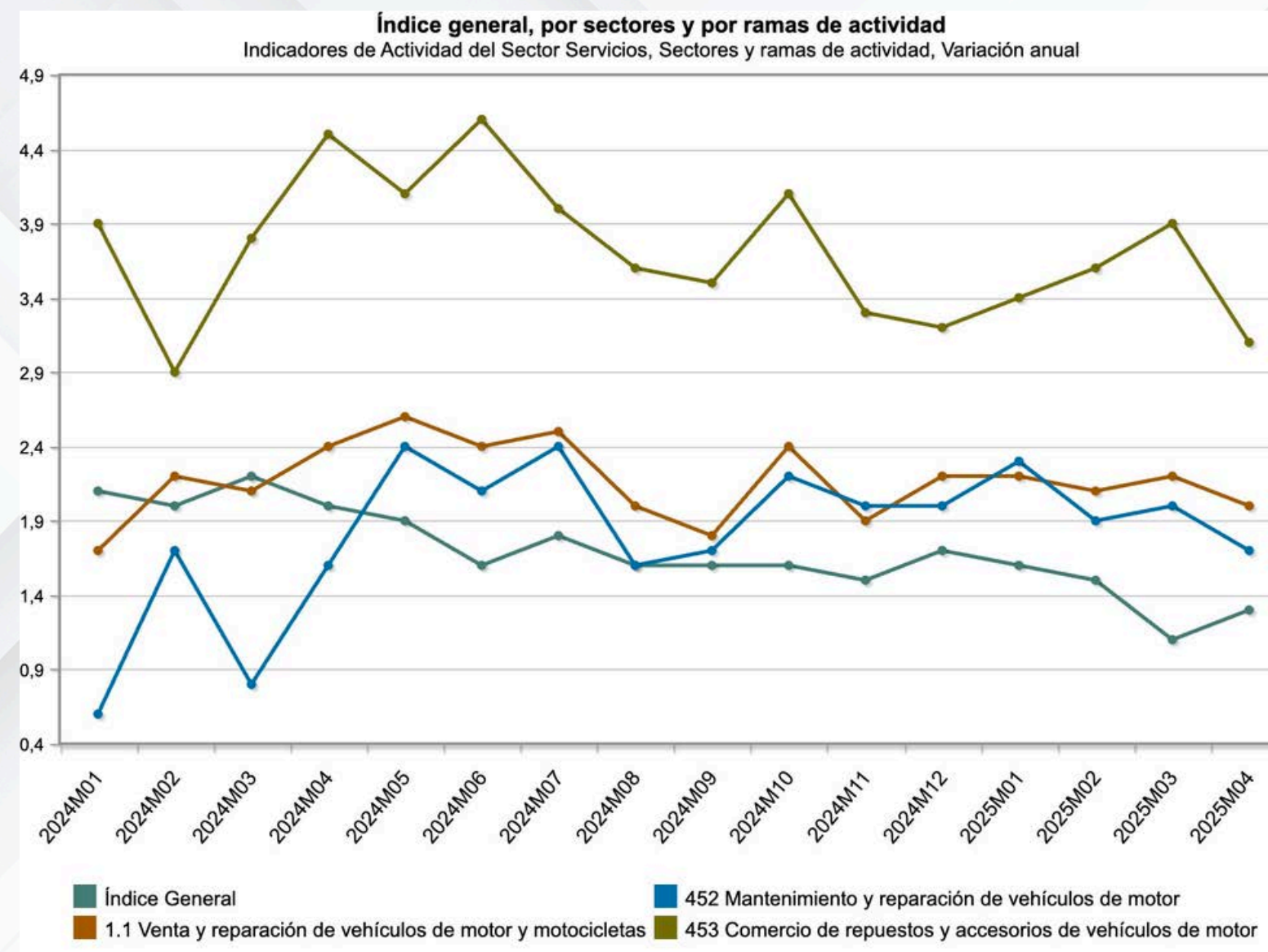
Fuente: INE

Empelo vs hace un año (abril 2024)

- General = +1,3%
- Automoción = +2%
- Distribución recambios = **+3,1%**
- Taller = **+1,7%**

Empleo media anual

- General = +1,4%
- Automoción = +2,1%
- Distribución recambios = **+3,5%**
- Taller = **+2%**



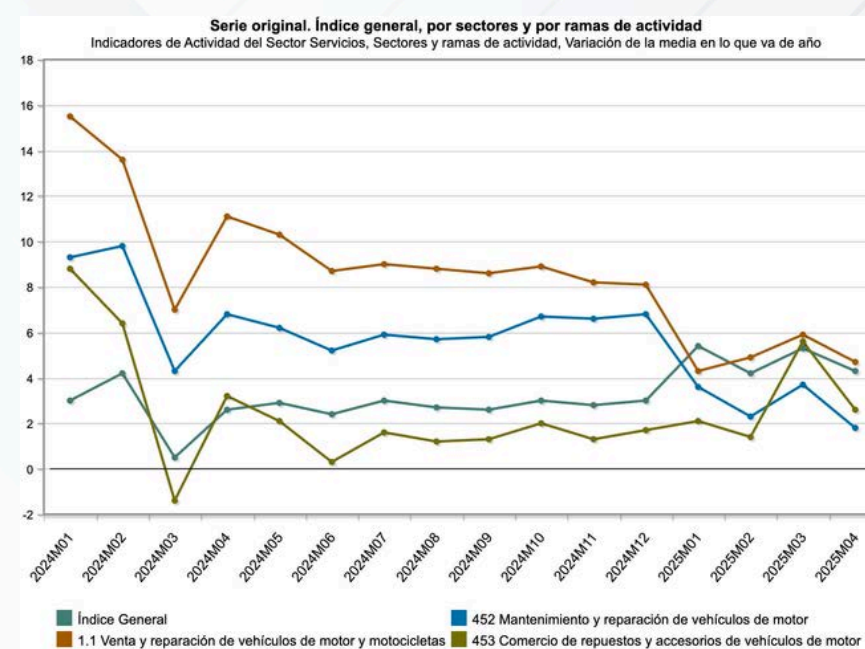
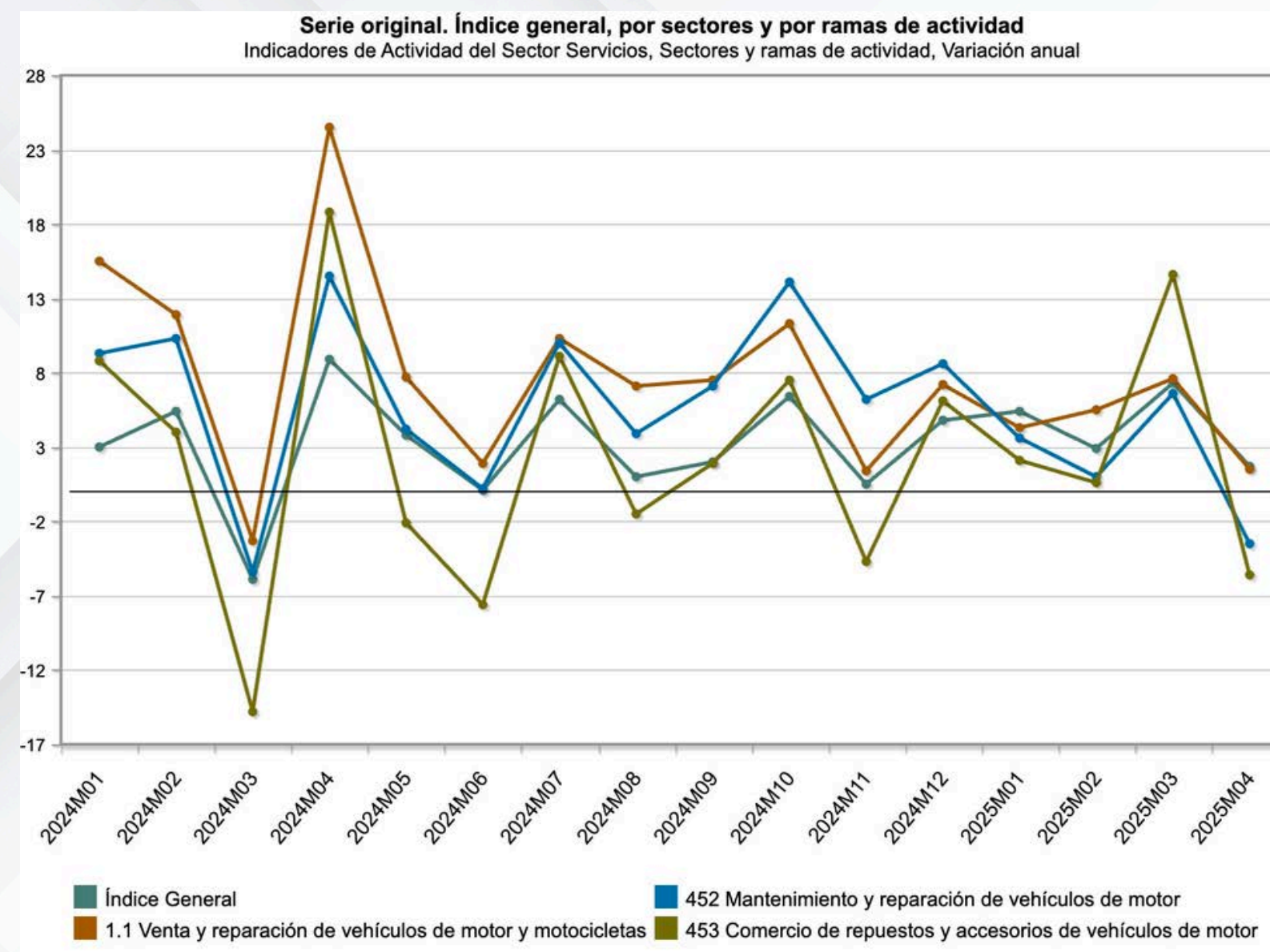
Fuente: INE

Empelo vs hace un año (abril 2024)

- General = +1,5%
- Automoción = +1,5%
- Distribución recambios = **-5,6%**
- Taller = **-3,5%**

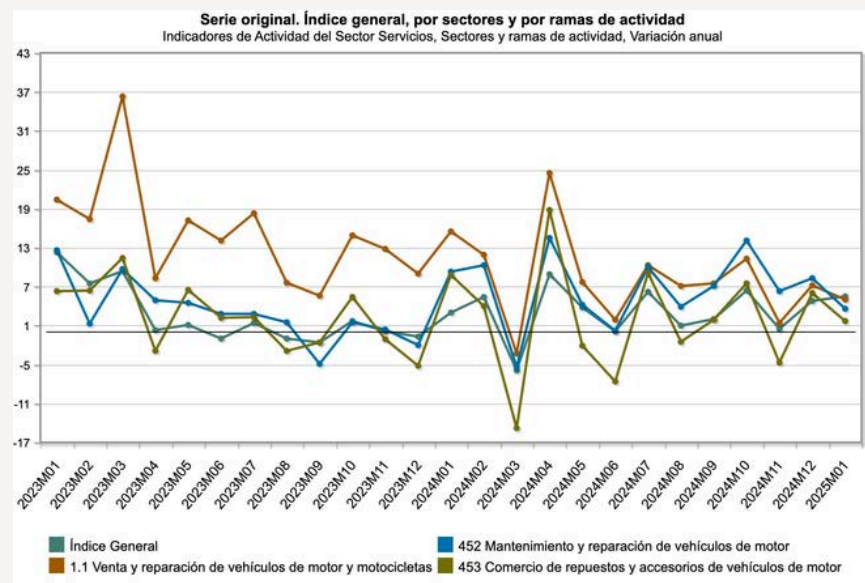
Empleo media anual

- General = +4,3%
- Automoción = +4,7%
- Distribución recambios = **+2,6%**
- Taller = **+1,8%**



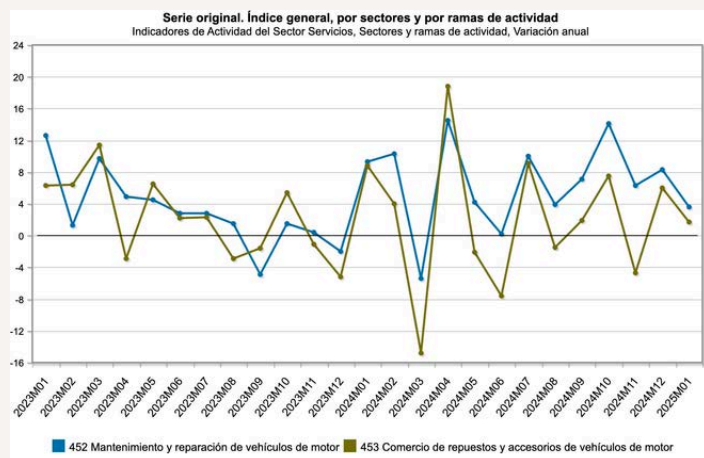
CIFRA DE NEGOCIO

ESTUDIO Q1 | 2025

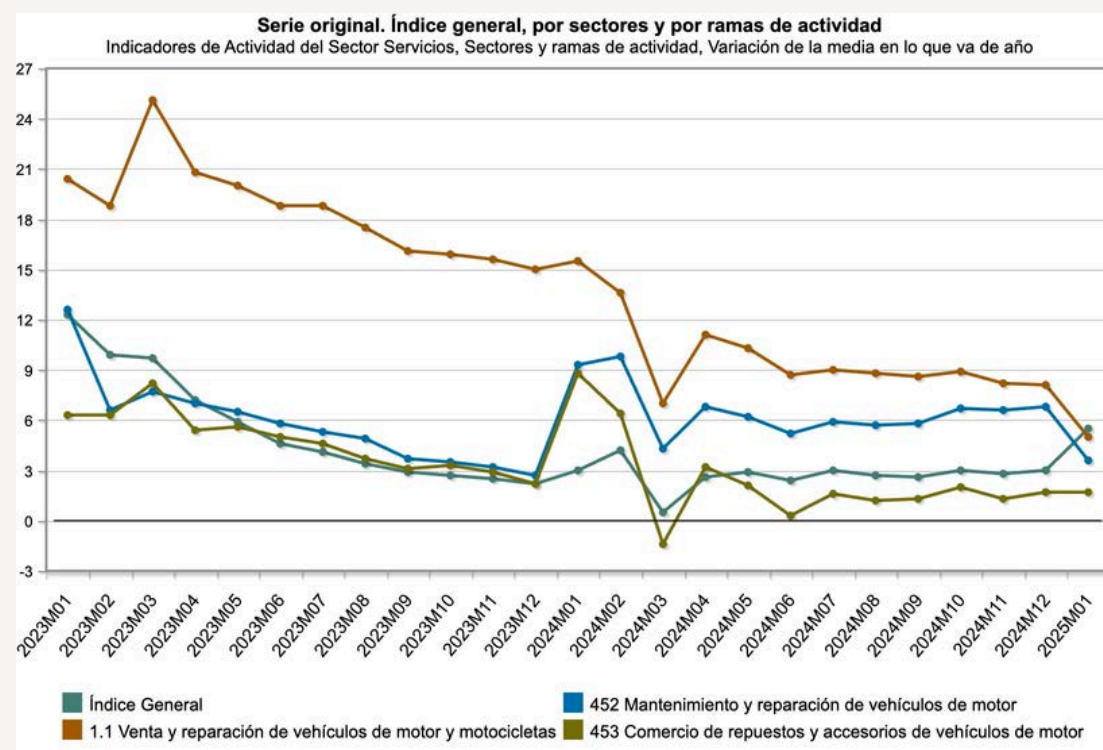


Durante 2024 y en este comienzo de 2025 se presentan crecimientos en la cifra de negocio del INE.

El comercio de recambios presenta una cifra de negocio también volátil, aunque muestra un patrón más extremo con un pico significativo hacia finales de 2023. La gran variabilidad proviene del efecto inflacionario y previamente a esto, por el cese de actividad de la COVID.

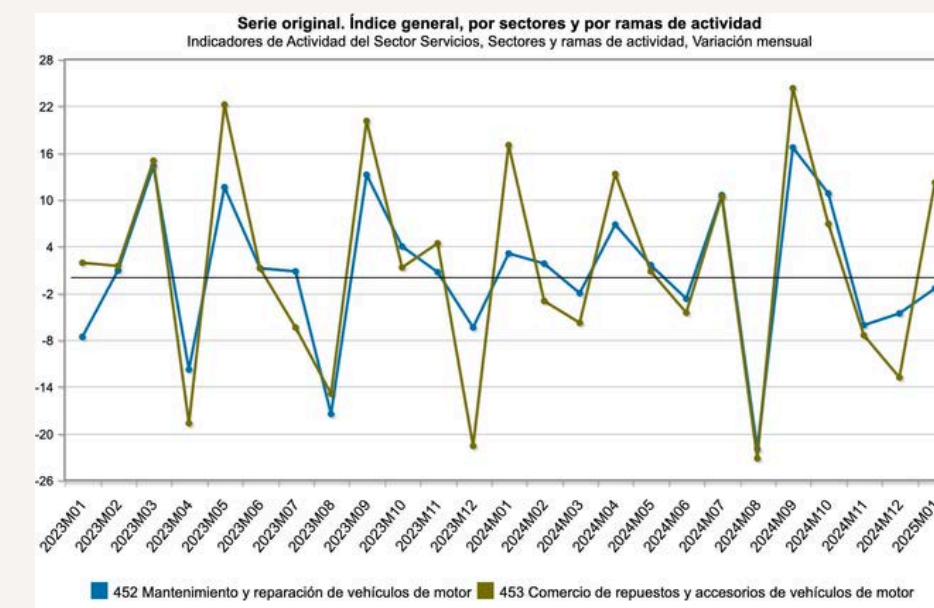
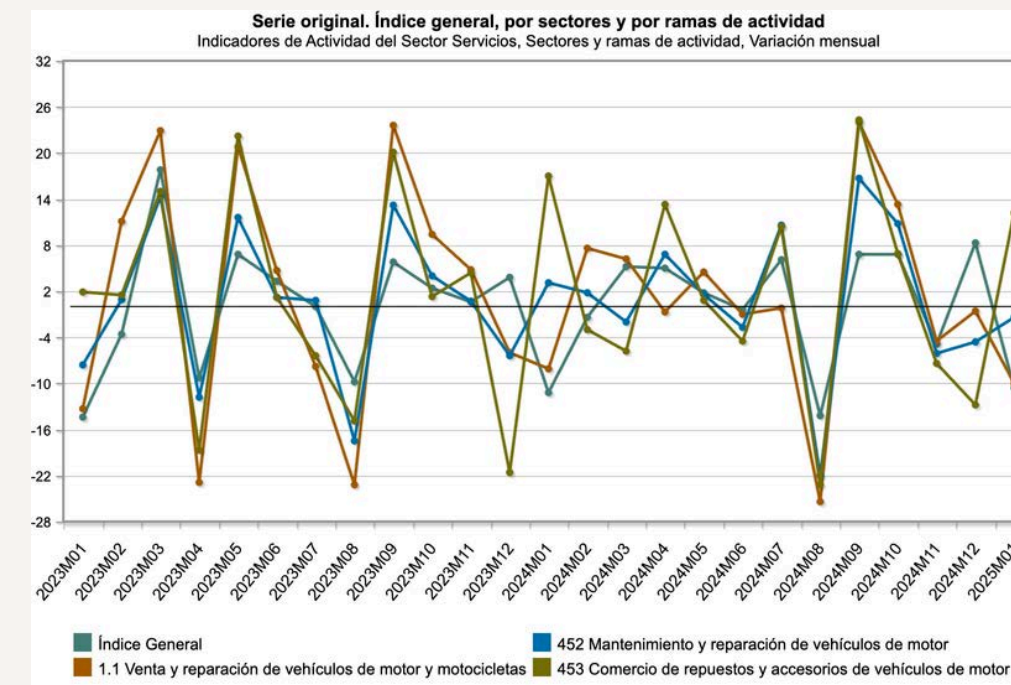


Es interesante ver cómo fluctúan de forma similar comercio de recambios y talleres. **En enero de 2025 crecen un 1,7% y un 3,6% respectivamente.**



Durante el año 2024 ha habido una estabilización de crecimientos anuales medios, siendo el comercio de recambios el más bajo en cifras cercanas al 2% mientras que los talleres han estado sobre el 6%. El índice general de comercio (+3%) y comercio total del automóvil (+9%) presentan incrementos mayores.

En lo poco que se lleva de 2025, el comercio de recambios presenta un **+1,7%** y la reparación un **+3,6%**. Cifras inferiores al total de comercio y de automoción, con 5,5% y 5%.



Es interesante el descenso de actividad producido en diciembre y totalmente recuperado en enero.

MATRICULACIONES

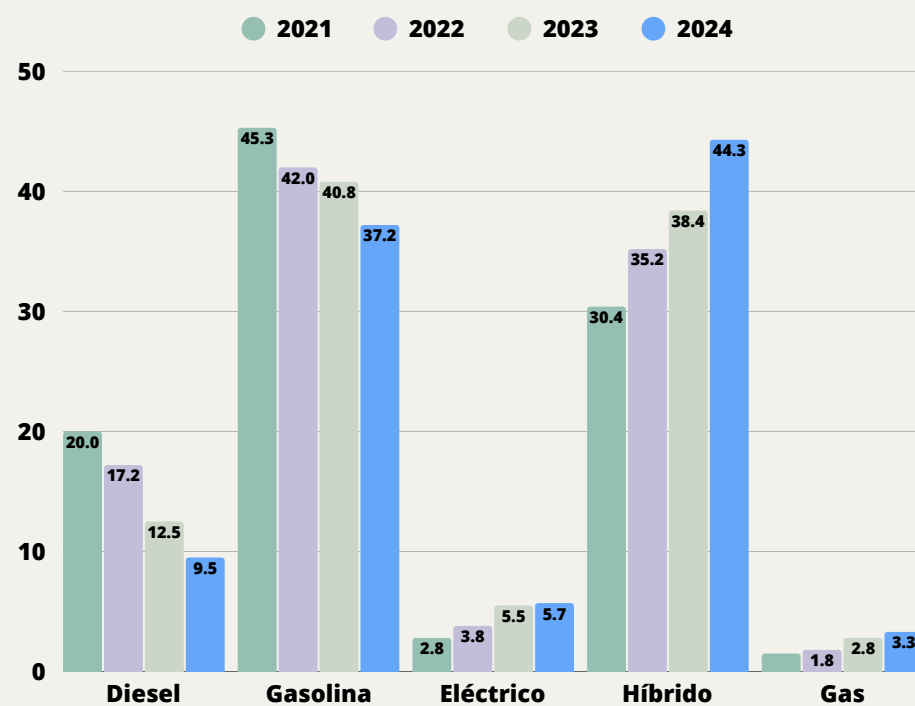
Turismo y 4X4



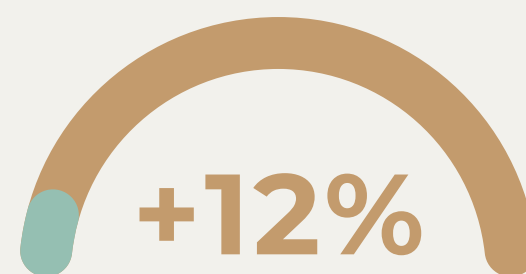
+7,1%

2024: 1.018.011 unidades
2023: 950.649 unidades (+16,7%)
2022: 814k unidades (-5,3%)
2021: 860k unidades

TIPO COMBUSTIBLE

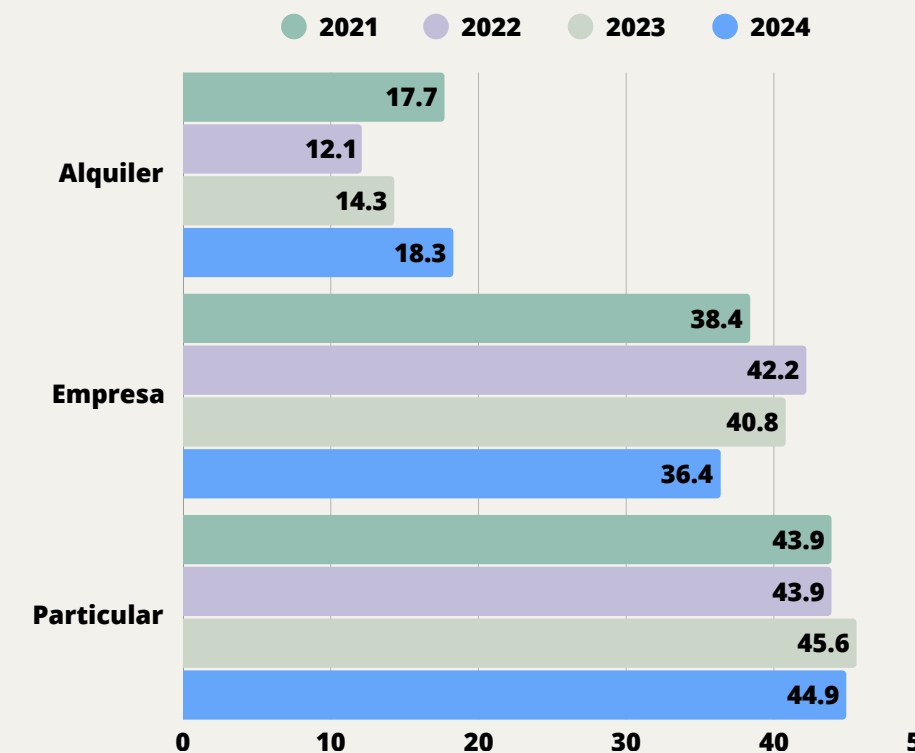


RENTING



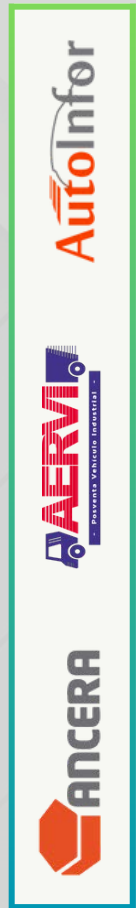
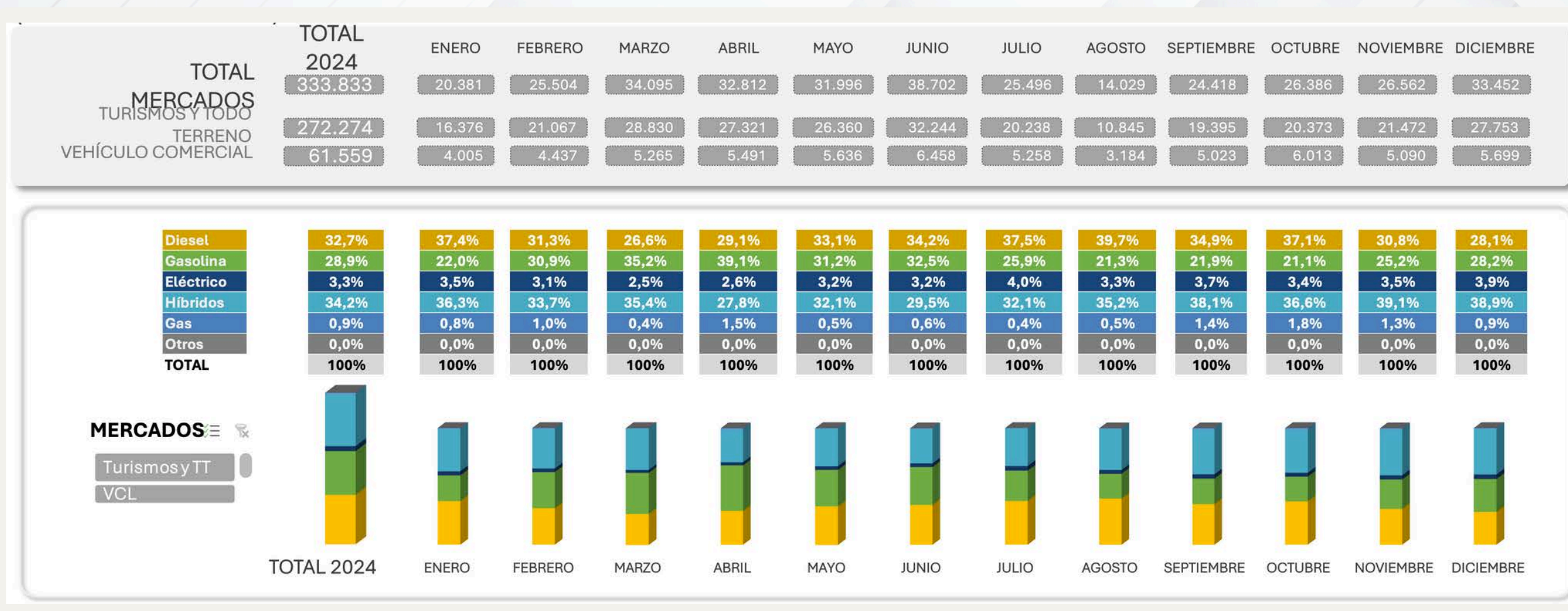
2024: 2.560 unidades
2023: 2.188 unidades (-6,2)
2022: 2.332 unidades (-2,8%)
2021: 2.389 unidades

CANALES



DISTRIBUCIÓN DE COMBUSTIBLES

VEHÍCULOS RENTING



MATRICULACIONES

A mayo 2025

+13,3%

432.247 unidades

Combustible	2025	2024	Acum2025	Acum2024
DIESEL	5.2%	10.3%	5.7%	9.9%
GASOLINA	29.8%	41.8%	31.2%	41%
ELECTRICO	8%	4.7%	7.2%	4.6%
HIBRIDO	51.2%	40.9%	50.8%	41.5%
GAS	5.8%	2.4%	5.1%	3.1%
OTROS	0%	0%	0%	0%
Total	100%	100%	100%	100%

Canal	2025	2024	Acum2025	Acum2024
Alquiler	29%	29%	25.9%	25.4%
Empresa	29.8%	31.3%	31.2%	32.6%
Particular	41.2%	39.7%	43%	41.9%
Total	100%	100%	100%	100%

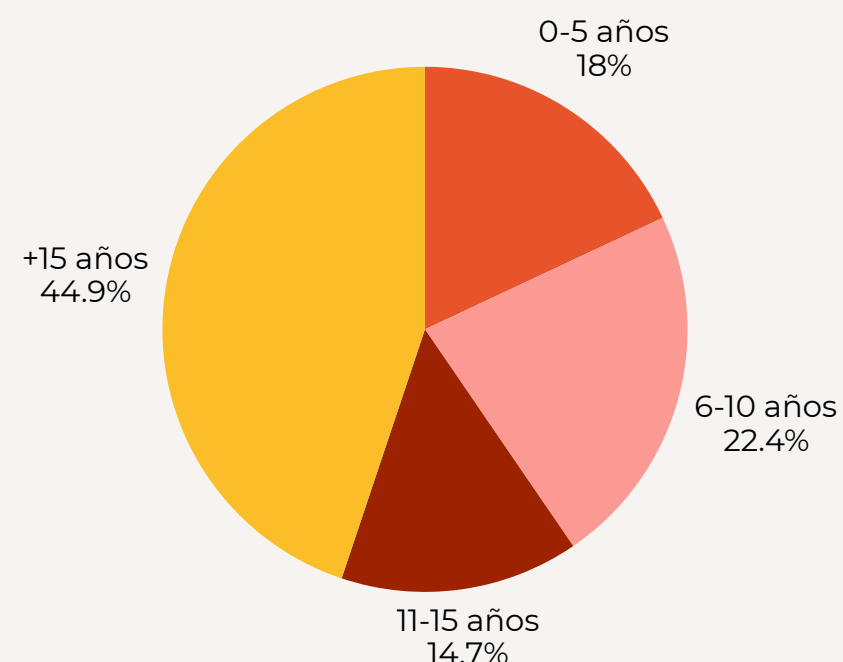
Renting	2025	2024	% var
MAYO	26.693	26.360	1.3%
ENERO-MAYO	117.836	119.954	-1.8%

PARQUE CIRCULANTE

ESTUDIO Q1 | 2025

Total Parque
23 MILLONES

Edad media
13,4 AÑOS

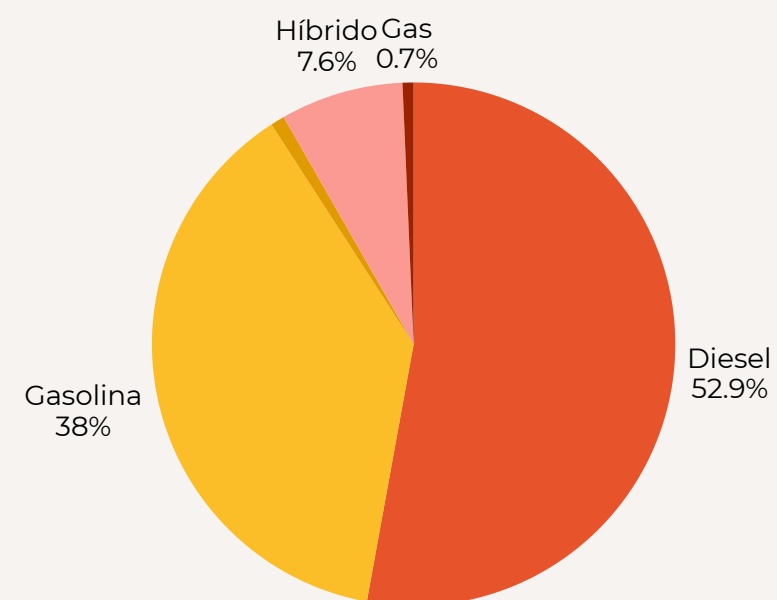


> Implicaciones para la posventa

Los vehículos nuevos suelen requerir **reparaciones menos frecuentes pero más costosas**. En el rango de 6 a 10 años, los vehículos suelen salir de la cobertura de garantía, lo que representa una oportunidad de negocio para nuestro sector.

El segmento de mayor antigüedad constituye casi la mitad del parque, y suelen perseguir la mejor relación calidad-precio.

Combustible



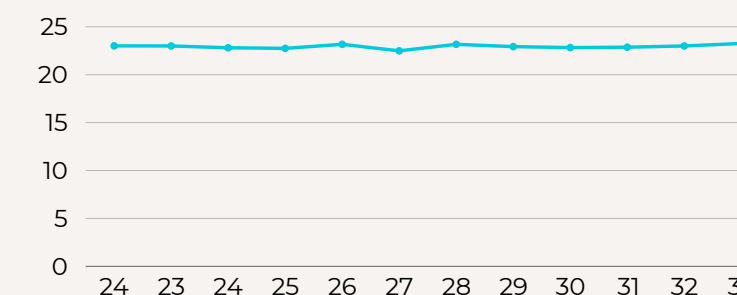
> Conclusiones

La **demanda de vehículos diésel sigue siendo alta**, aunque destacando la tendencia hacia modelos híbridos y eléctricos.

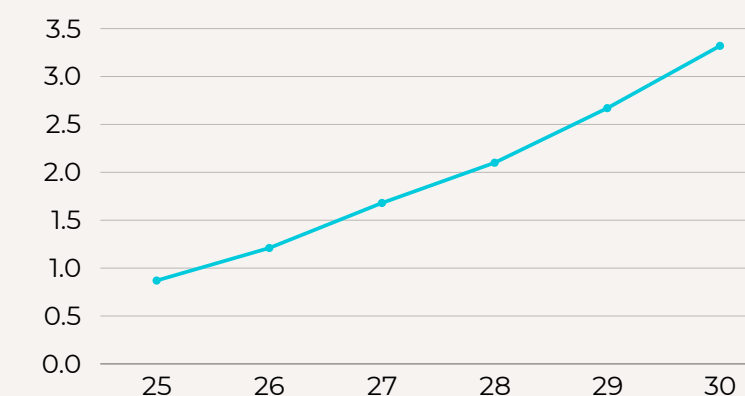
Es crucial prestar atención a la **diversidad del parque**.

Renting = 3,3% del TOTAL

Predicciones TOTAL



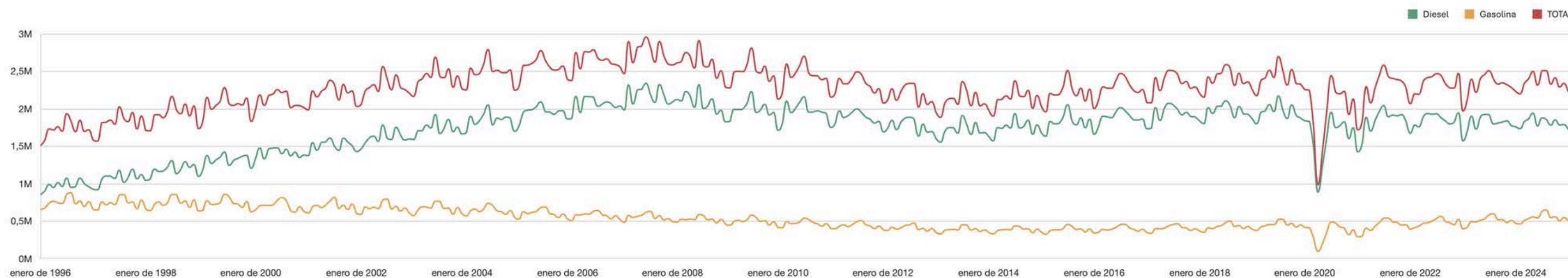
Predicciones ELÉCTRICO



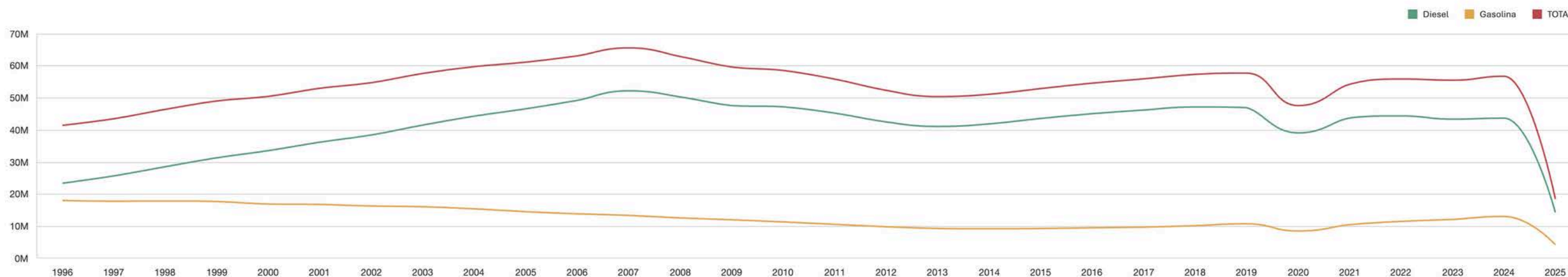
CONSUMO COMBUSTIBLE

ESTUDIO Q1 | 2025

Consumo combustibles (CORES) mensual

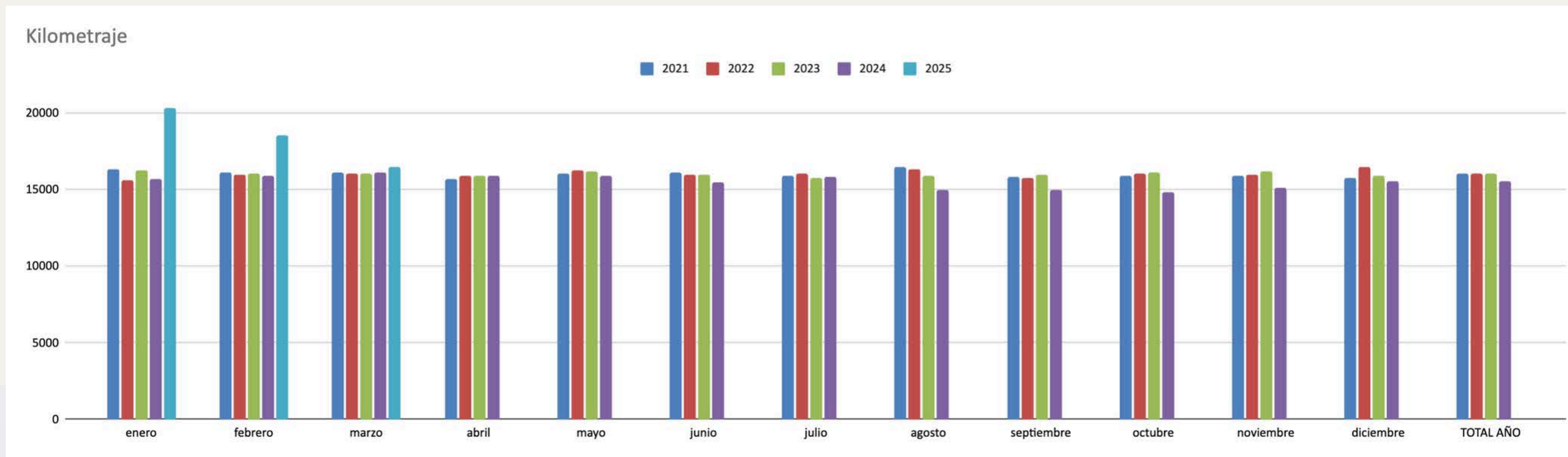


Consumo combustibles (CORES) anual



ESTUDIO Q1 | 2025

Es relevante destacar que esta muestra indica un aumento bastante significativo en el kilometraje medio del primer trimestre. Superando los años previos en todos los meses y, especialmente en enero y febrero.



METODOLOGÍA

ESTUDIO Q1 | 2025

01 Participación

Respuesta a la **encuesta online** enviada por correo electrónico a los **comercios multimarca de recambios de turismo**

02 Márgen de Error

Margen de error **máximo del 2,8%**

03 Márgen de Error

Muestra representativa de **2.099 talleres especialistas en neumático** de turismo, sobre un total de 4.500 (en torno al 50% están en red)

Q1 2025 VS Q1 2024

ESTUDIO Q1 | 2025

ACTIVIDAD BRUTA

> **+6%**

de crecimiento en el cuarto trimestre de 2024 respecto al mismo de 2023



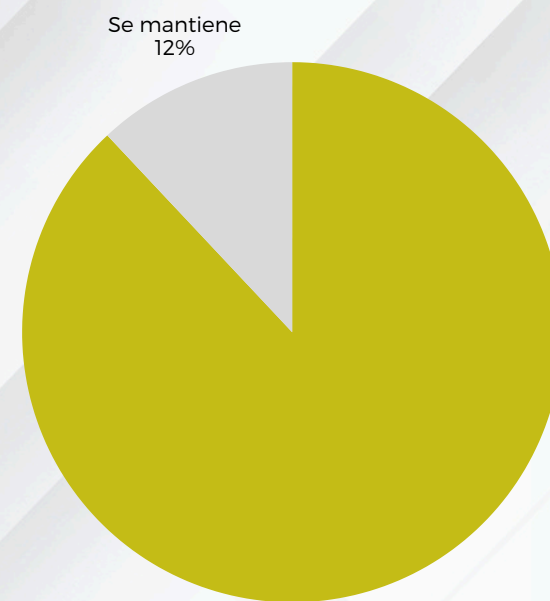
Crece 100%



UNIDADES NEUMÁTICOS

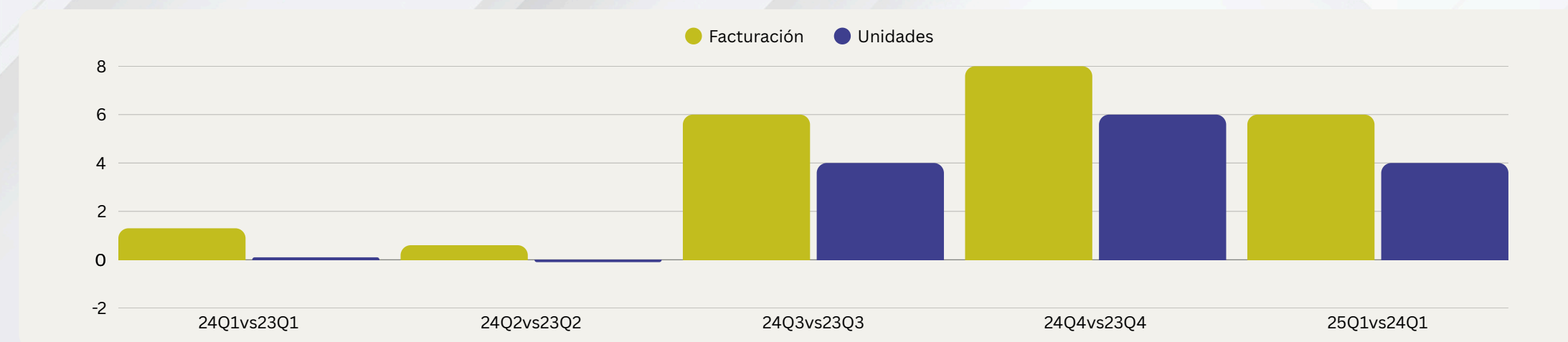
> **+4%**

venta de unidades de neumáticos en el cuarto trimestre de 2024 respecto al mismo de 2023



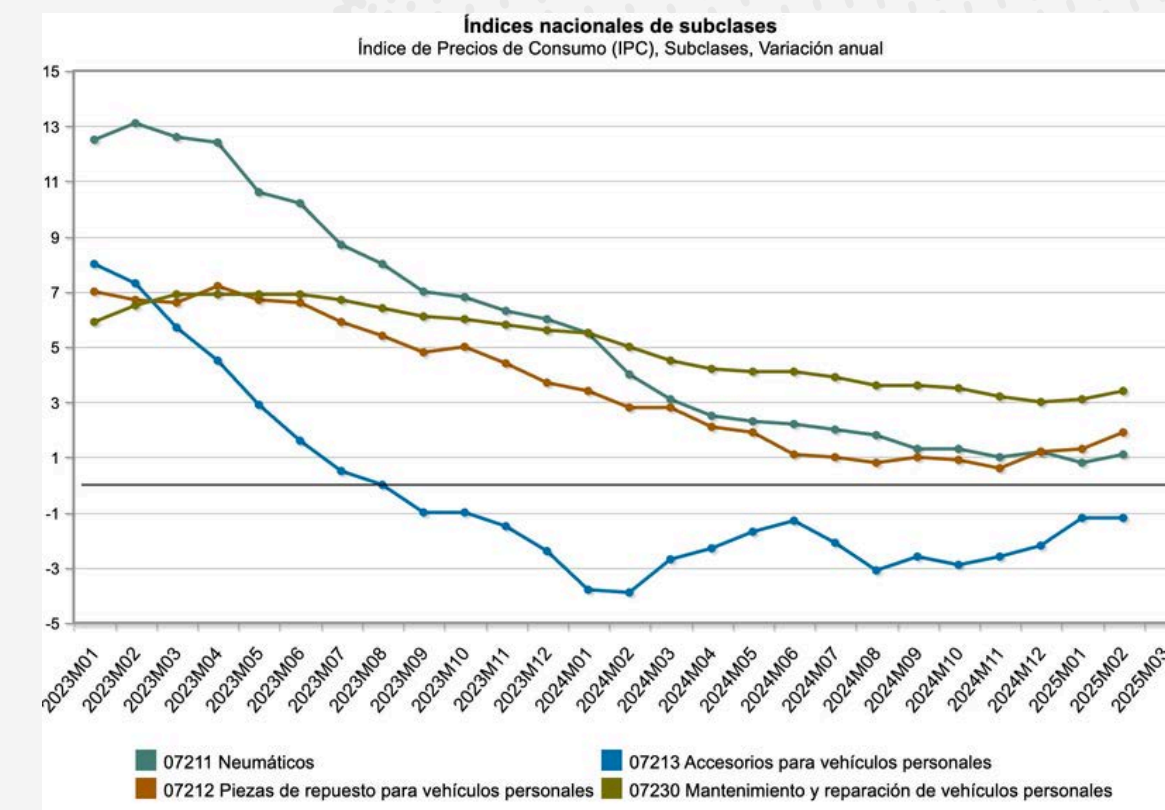
Se mantiene 12%

Crece 88%



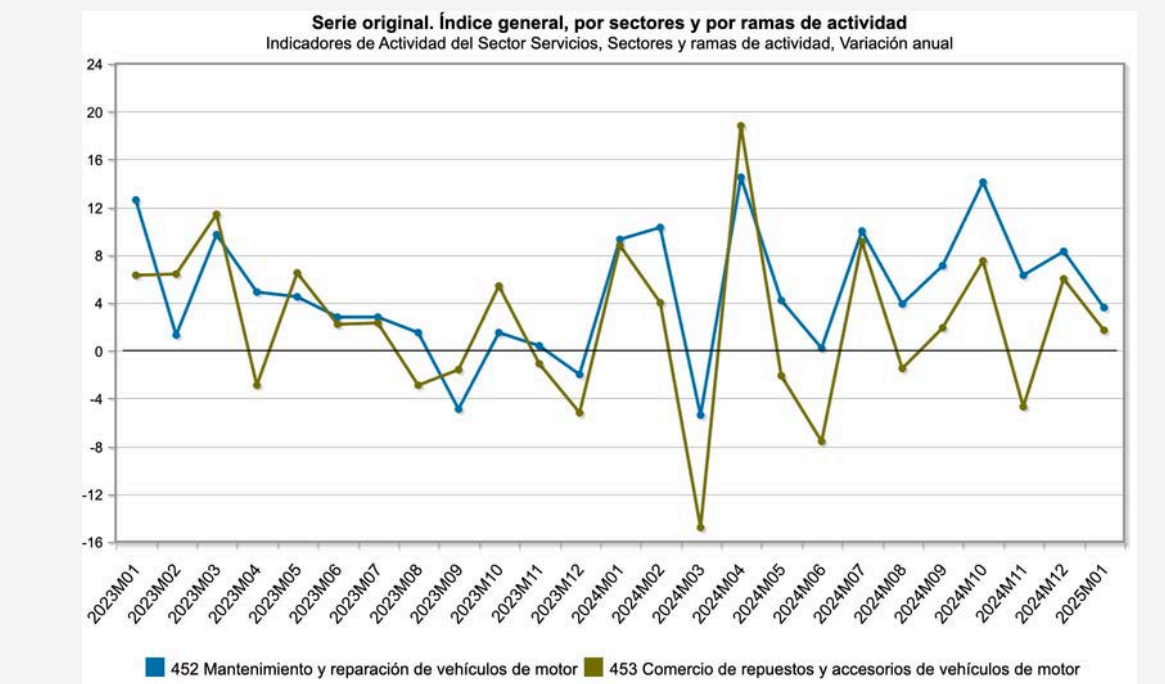
IPC FEBRERO 2025

+1,1% en neumáticos, +3,4% en reparaciones y mantenimientos +1,9% en recambios



ACTIVIDAD INE

+3,6% respecto a enero de 2024 (último dato)

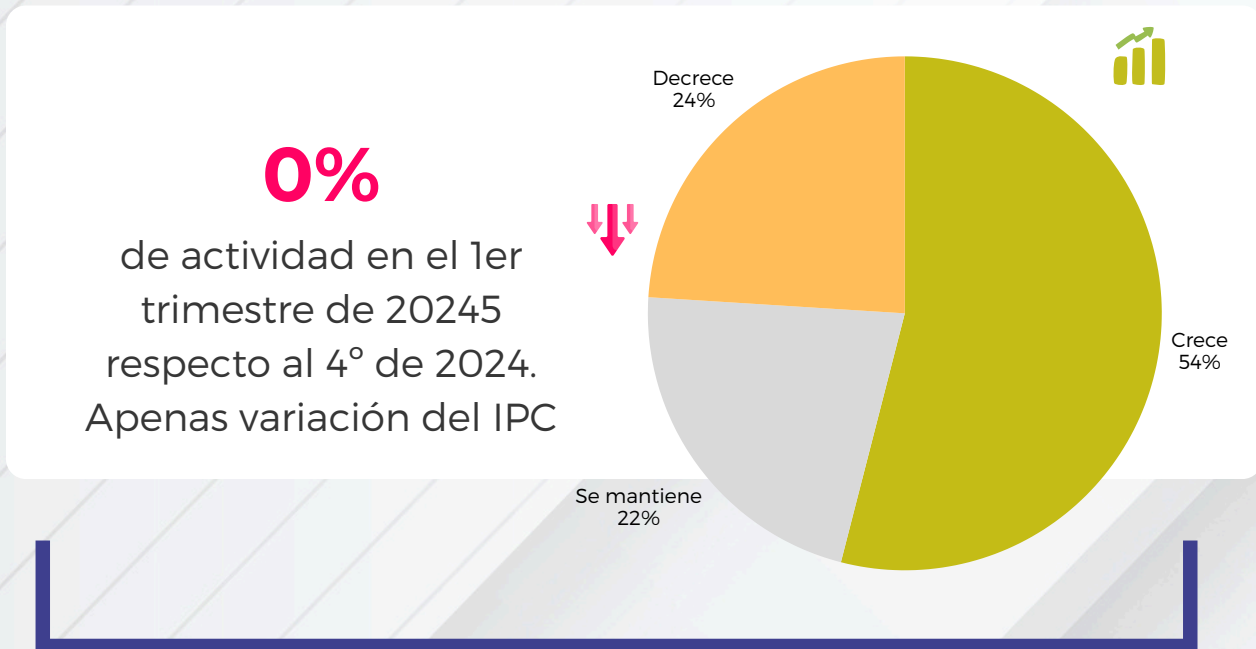


Q1 2025 VS Q4 2024

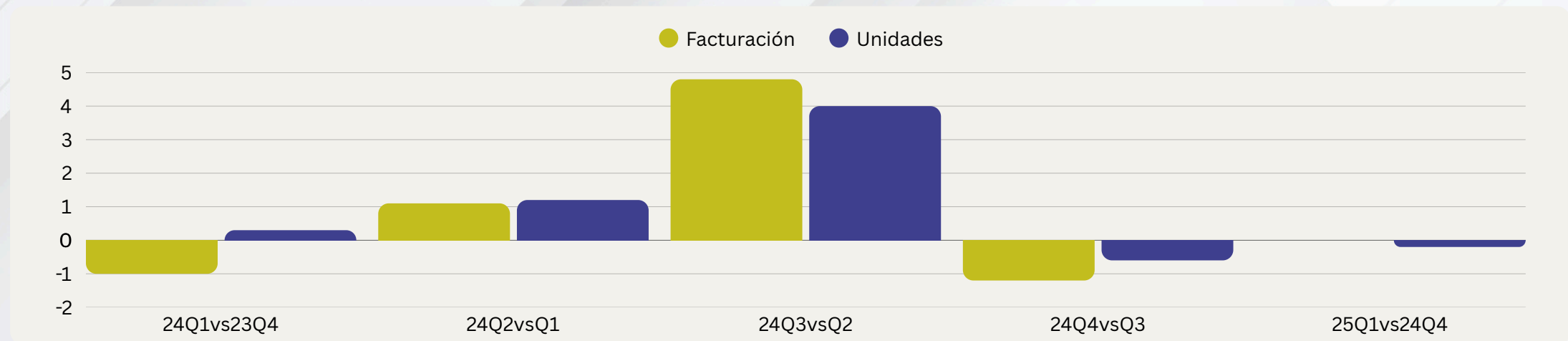
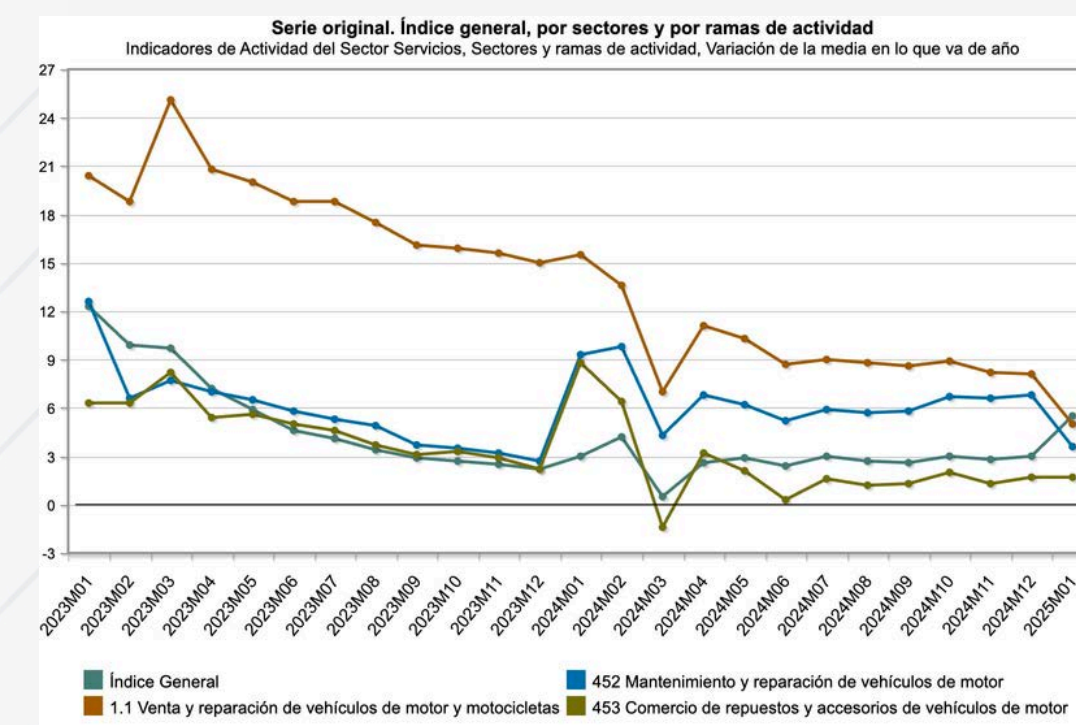
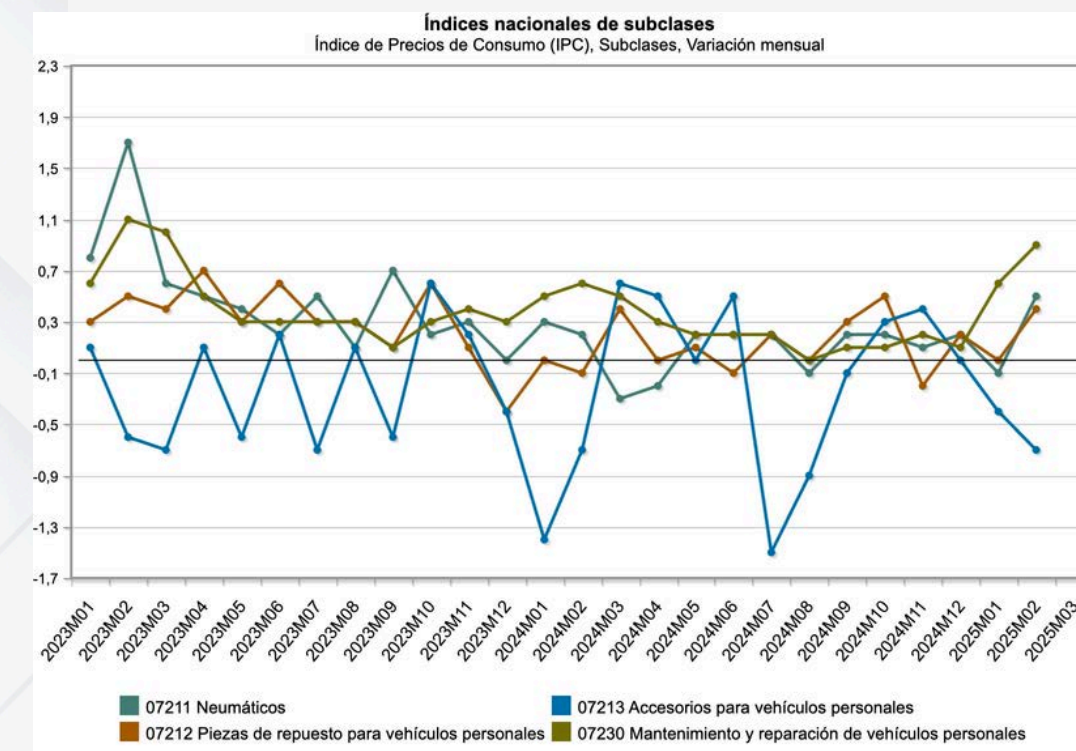
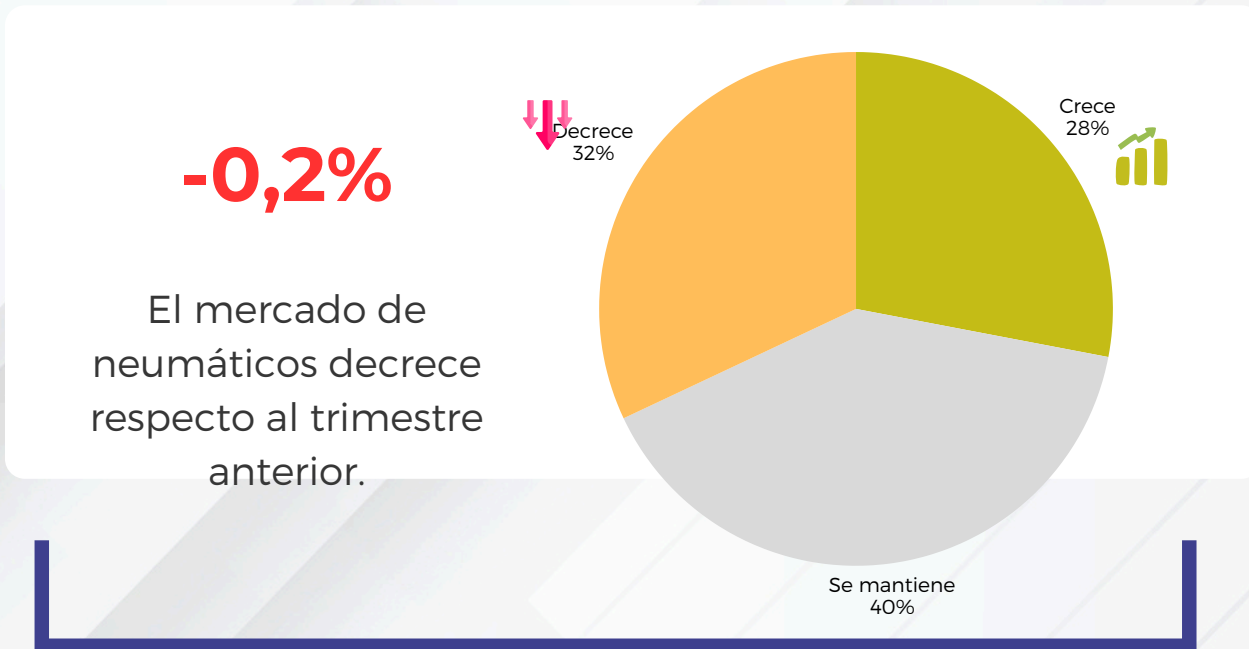
ESTUDIO Q1 | 2025

> TRIMESTRE ANTERIOR

ACTIVIDAD BRUTA



UNIDADES NEUMÁTICOS



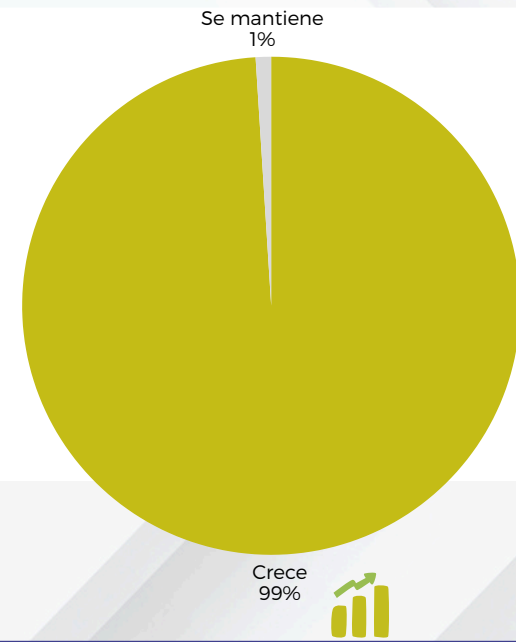
2025

Previsión Q1 | 2025

ACTIVIDAD BRUTA

+4%

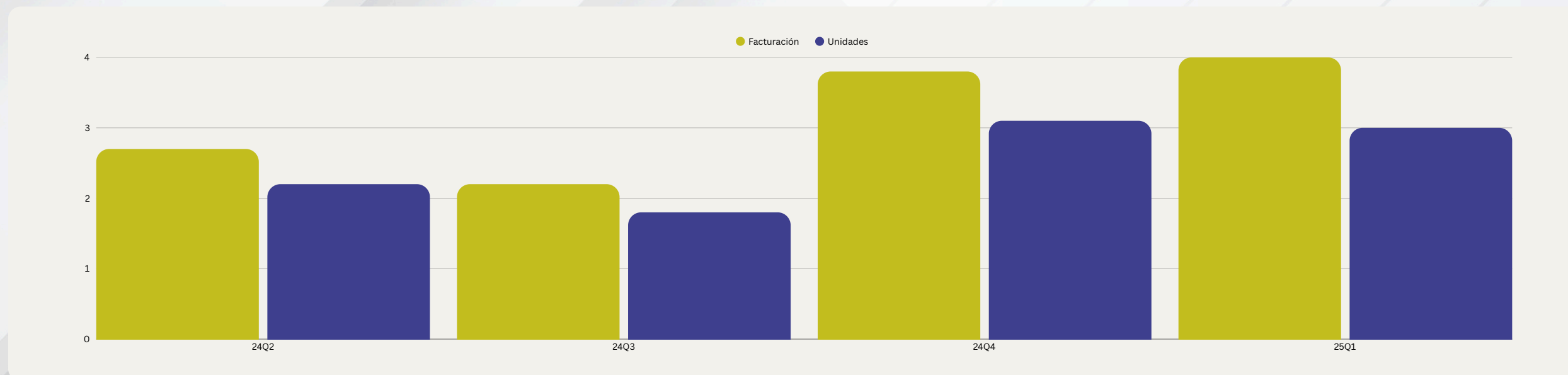
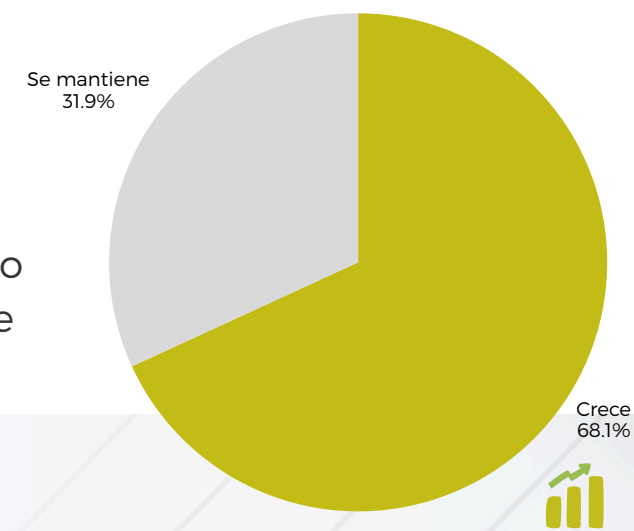
de crecimiento esperado para 2025.



UNIDADES NEUMÁTICAS

+3%

de crecimiento esperado en 2025 en unidades de neumáticos.



RESUMEN

ESTUDIO Q1 | 2025

1ER TRIMESTRE

+6% facturación
+4% uni. neumático

2º TRIMESTRE

...

3ER TRIMESTRE

...

4º TRIMESTRE

...

1ER SEMESTRE

...

2º SEMESTRE

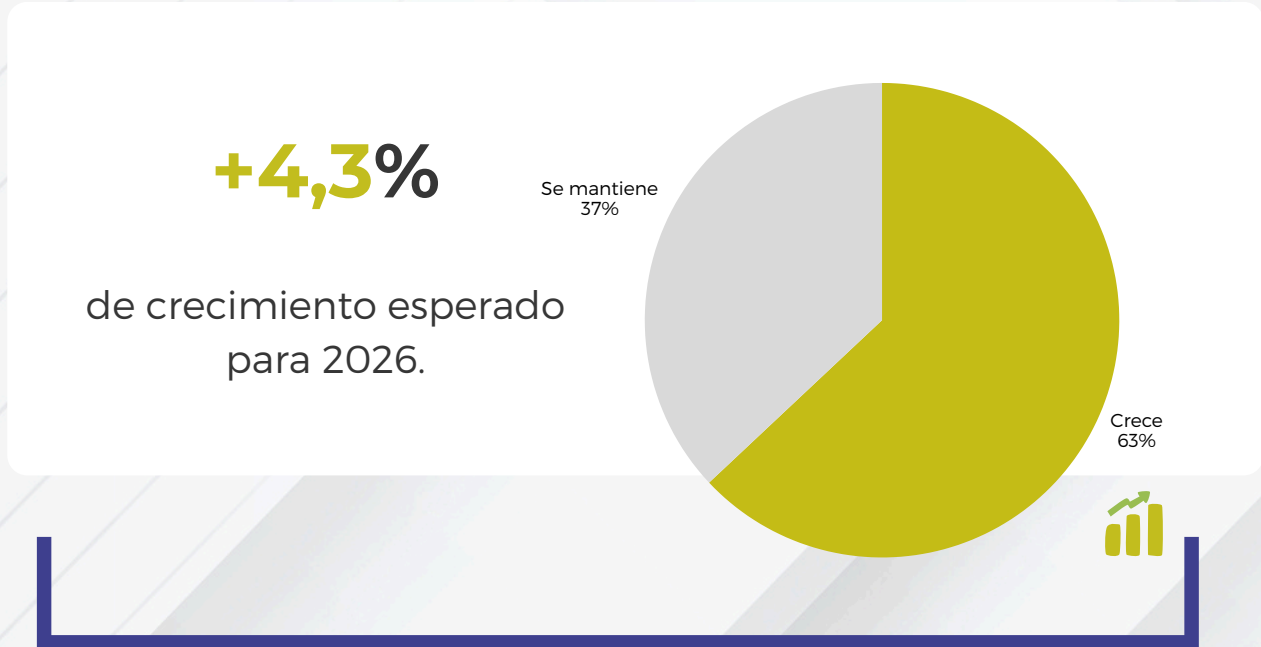
...

AÑO 2024

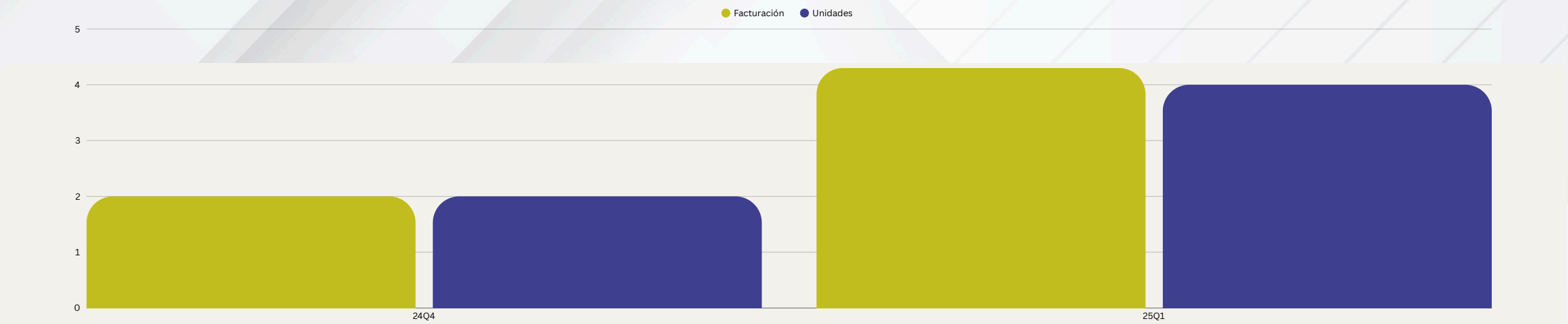
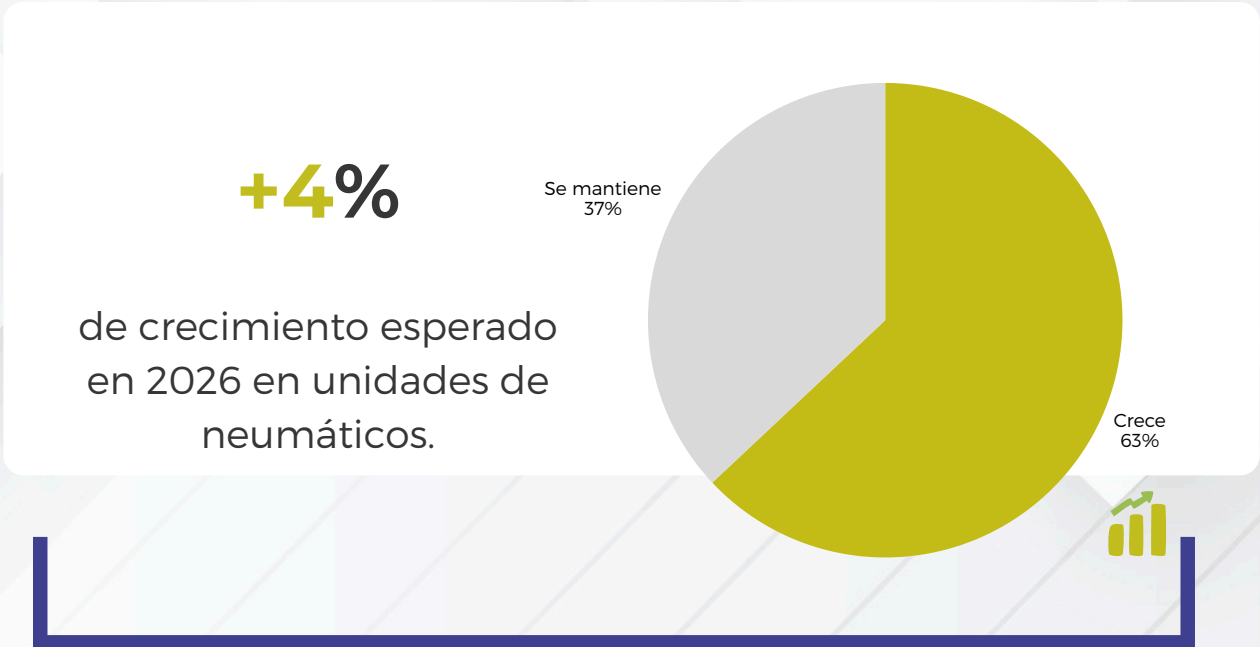
+4% facturación
+3% uni. neumático

ESTUDIO Q1 | 2025

ACTIVIDAD BRUTA



UNIDADES NEUMÁTICAS



RETOR Y PREOCUPACIONES

ESTUDIO Q1 | 2025



QUÉ PIDES A OPEN

ESTUDIO Q1 | 2025



INFORMACIÓN

respuestas y apoyo
Normas | Estudios



DEFENSA DE INTERESES
y
AYUDA EN NORMAS



ayuda en la
FORMACIÓN

CONCLUSIONES

ESTUDIO Q1 | 2025

Q1 2025

+6% de crecimiento en **actividad**

+4% en unidades de **neumáticos**

ESPERADO EN 2025

+4% de crecimiento en **actividad**

+3% en unidades de **neumáticos**

ESPERADO EN 2026

+4,3% de crecimiento en **actividad**

+4% en unidades de **neumáticos**

RETOS Y PREOCUPACIONES





- Incertidumbre geopolítica
- Profesionales en el sector
- Rentabilidad y crecimiento

A OPEN

- Información y estudios
- Ayudas en la normativa
- Representación
- Formación profesionales

GRACIAS

ESTUDIO Q1 | 2025

-  91 564 23 86
-  open@ancera.org
-  www.openneumaticos.es
-  C/ Príncipe de Vergara, 74 28006 Madrid



SSIGNUS nace con el objetivo de ofrecer un mecanismo para que los productores puedan cumplir con las obligaciones establecidas en el Real Decreto 1619/2005, relacionado con la gestión de neumáticos fuera de uso.



Autoinfor ofrece acceso a datos técnicos y administrativos de vehículos en España, incluyendo conversión de matrícula a bastidor, decodificación VIN y otros servicios clave para el sector de la posventa.